

SIEMENS



Pricebook
SINOVA

Edition
06/2024

SINOVA

Electrical Products Pricebook

Bảng giá thiết bị điện SINOVA

Giá bằng VND đã bao gồm VAT/Price in VND including VAT

SINOVA The Power of **Simplicity**

SINOVA Electrical Product Portfolio

SINOVA Final Distribution



MCB 5TJ
0-63A
4.5/6/10kA



RCCB 5TJ7
0-63A



Chống sét SPD 5SD
Type 1, 2, PV



Bộ chuyển nguồn
tự động 5TR4



Bộ cách ly 5TE
25-125A

SINOVA Power Distribution



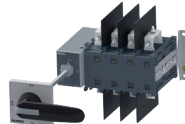
ACB 3WJ
800-4000A
50/55kA



MCCB 3VJ
0-630A
18-55kA
(Ics=75%Icu)



MCCB 3VJ
0-630A
10-50kA
(Ics=100%Icu)



Chuyển nguồn bằng tay 3KJ
63-3150A

Multi-function Meter



7KT0311
Class 0.5
LCD, Modbus



7KT0310
Class 1
LCD, Modbus



7KT0308
Class 1
LED, Modbus



7KT0307
Class 1
LED, Modbus



7KT0110
Class 1 (U, I)
LED



7KT0120
Class 1 (U, I, f)
LED



7KT0210
Class 1
LCD, Modbus

Discrete panel Meter

SINOVA Industry Control



MSP 3MV8
tới 52A



Công tắc tơ cho động cơ
3MT7, tới 400A



Rơ le công tắc tơ
3MH7, 4/8 poles



Công tắc tơ cho tụ bù
3MT7, tới 100kVAR



DP Contactor 42J/45J
1-3 cực, tới 40A
cho tải AC-8a (HVAC)



Rơ le nhiệt
3MU7 tới 500A



Giám sát điện áp nguồn và
điện áp 1 pha và 3 pha



Giám sát dòng một pha và ba pha
Giám sát dòng rò và dòng chạm đất



Giám sát nhiệt độ
7UG0



Giám sát tốc độ
7UG0



Rơ le thời gian
7PV0



Rơ le trung gian
7PQ0

Scan QR code for details

SINOVA Catalogue
and Pricebook



Master Pricebook



Contact us via
Zalo OA



SINOVA The Power of **Simplicity**

Phần 1 Thiết bị phân phối nguồn đầu cuối		Part 1 Low-Voltage Final Distribution	4-10
Cầu dao tự động MCB		Miniature Circuit Breakers	
Cầu dao tự động MCB 5TJ3, 5TJ6		Miniature circuit breakers MCB 5TJ3, 5TJ6	5
Cầu dao tự động MCB 5TJ4		Miniature circuit breakers MCB 5TJ4	6
Thiết bị bảo vệ dòng rò		Residual Current Protective Devices	
Cầu dao chống dòng rò RCCB 5TJ7		RCCB 5TJ7	7
Thiết bị bảo vệ quá điện áp		Overvoltage Protection Devices	
Thiết bị bảo vệ quá điện áp 5SD74		5SD74 Overvoltage Protection Devices	8
Thiết bị chuyển nguồn tự động		Automatic Changeover and Current Limiter	
Thiết bị chuyển nguồn tự động 5TR4		Automatic Changeover and Current Limiter 5TR4	9
Bộ ngắt cách ly		Switch Disconnecter	
Bộ ngắt cách ly 5TE3		Switch Disconnecter 5TE3	10
Phần 2 Thiết bị phân phối nguồn		Part 2 Low-Voltage Power Distribution	11-29
Cầu dao tự động dạng khối MCCB		Molded Case Circuit Breakers	
Cầu dao tự động dạng khối MCCB 3VJ 1 cực và 2 cực		MCCB 3VJ 1P, 2P	12
Cầu dao tự động dạng khối MCCB 3VJ 3 cực và 4 cực FTFM		MCCB 3VJ 3P/4P, FTFM	13-14
Cầu dao tự động dạng khối MCCB 3VJ 3 cực và 4 cực ATFM		MCCB 3VJ 3P/4P, ATFM	15-16
Cầu dao tự động dạng khối MCCB 3VJ 1 cực và 2 cực (Icu=Ics)		MCCB 3VJ 1P, 2P (Icu=Ics)	17
Cầu dao tự động dạng khối MCCB 3VJ 3/4 cực FTFM (Icu=Ics)		MCCB 3VJ 3P/4P, FTFM (Icu=Ics)	18
Cầu dao tự động dạng khối MCCB 3VJ 3/4 cực ATFM (Icu=Ics)		MCCB 3VJ 3P/4P, ATFM (Icu=Ics)	19
Phụ kiện điện cho cầu dao tự động dạng khối MCCB 3VJ		Accessories for MCCB 3VJ	20-21
Máy cắt không khí ACB		Air Circuit Breakers	
Máy cắt không khí ACB 3WJ		3WJ Air Circuit Breaker	22
Phụ kiện cho máy cắt không khí ACB 3WJ		3WJ Air Circuit Breaker Accessories	23-25
On Load Changeover Switches		Thiết bị chuyển nguồn	
Bộ chuyển đổi nguồn bằng tay 3KJ		3KJ Manual transfer switching equipment (MTSE)	26
Measuring Devices		Thiết bị đo lường điện năng	
Đồng hồ điện đa năng loại gắn mặt tủ SMART 7KT		3KT Power Meter	27
Phần 3 Thiết bị điều khiển công nghiệp		Part 3 Industrial Controls	28-29
Cầu dao tự động bảo vệ động cơ		Motor Starter Protectors	
Cầu dao tự động bảo vệ động cơ 3MV8		3MV8 Motor Starter Protectors	31
Phụ kiện cho Cầu dao tự động bảo vệ động cơ 3MV8		Accessories for 3MV8 motor starter protectors	32
Khởi động từ cho động cơ		Power contactors	
Khởi động từ cho động cơ 3MT7		Contactors 3MT7	33
Phụ kiện rơ le khởi động từ 3MT7 và 3MH7		Accessories contactor for 3MT7 and 3MH7	34
Rơ-le nhiệt		Overload relay	
Rơ-le nhiệt 3MH7		Overload relay 3MU7	35
Rơ-le khởi động từ		Contactors relay	
Rơ-le khởi động từ 3MH7		Contactors relay 3MH7	36
Khởi động từ đóng cắt tụ bù		Capacitor Duty contactors	
Khởi động từ đóng cắt tụ bù 3MT7		3MT7 capacitor contactors	37
Khởi động từ cho ứng dụng đặc biệt		DP Contactor	
Khởi động từ đóng cắt tụ bù 3MT7		DP Contactor	38
Thiết bị giám sát và điều khiển		Monitoring and Control Devices	
Rơ-le giám sát 7UG0		7UG0 Monitoring Relays	39-40
Rơ-le thời gian 7PV0		7PV0 Timer Relays	41
Rơ-le trung gian 7PQ0		7PQ0 Coupling relays	42

SIEMENS



SINOVA

Final Distribution

Phần 1: Thiết bị phân phối điện đầu cuối

SINOVA The Power of **Simplicity**

Miniature Circuit Breakers Cầu dao tự động MCB

1P, 2P, 3P, 4P MCBs control and protect circuits against overload and short-circuit faults
Breaking capacity Icn 4.5kA 5TJ3, 6kA 5TJ6
Tripping characteristic B, C (6kA) & C (4.5kA)
For residential or commercial building
Standard IEC 60898-1:2015

Miniature circuit breakers MCB 5TJ3 -5TJ6 Cầu dao tự động MCB 5TJ3 - 5TJ6

Cầu dao MCB 1P, 2P, 3P, 4P dùng đóng cắt mạch điện, bảo vệ quá tải và ngắn mạch
Dòng cắt 4.5kA 5TJ3 và 6kA 5TJ6
Đường đặc tuyến loại B, C (6kA) & C (4.5kA)
Dùng trong lưới điện dân dụng & tòa nhà
Tiêu chuẩn IEC 60898-1:2015

Miniature Circuit Breaker - Cầu dao tự động MCB 5TJ3 - 1P, 2P, 3P, 4P - 4.5kA , đặc tuyến C

Rating (A) Dòng định mức (A)	Reference Mã hàng	Unit price Đơn giá	Reference Mã hàng		Unit price Đơn giá
			1P 240/415V AC	2P 415V AC	
6A	5TJ3106-7	100,100	5TJ3206-7	286,000	
10A	5TJ3110-7	100,100	5TJ3210-7	286,000	
16A	5TJ3116-7	100,100	5TJ3216-7	286,000	
20A	5TJ3120-7	100,100	5TJ3220-7	286,000	
25A	5TJ3125-7	100,100	5TJ3225-7	286,000	
32A	5TJ3132-7	100,100	5TJ3232-7	286,000	
40A	5TJ3140-7	146,300	5TJ3240-7	286,000	
50A	5TJ3150-7	237,600	5TJ3250-7	475,200	
63A	5TJ3163-7	237,600	5TJ3263-7	475,200	
			3P 415V AC		
6A	5TJ3306-7	509,300	5TJ3406-7	720,500	
10A	5TJ3310-7	509,300	5TJ3410-7	720,500	
16A	5TJ3316-7	509,300	5TJ3416-7	720,500	
20A	5TJ3320-7	509,300	5TJ3420-7	720,500	
25A	5TJ3325-7	509,300	5TJ3425-7	720,500	
32A	5TJ3332-7	509,300	5TJ3432-7	720,500	
40A	5TJ3340-7	509,300	5TJ3440-7	720,500	
50A	5TJ3350-7	761,200	5TJ3450-7	1,074,700	
63A	5TJ3363-7	761,200	5TJ3463-7	1,074,700	



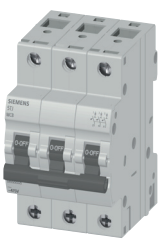
MCB 5TJ 1P



MCB 5TJ 2P

Miniature Circuit Breaker - Cầu dao tự động MCB 5TJ6 - 1P, 2P, 3P, 4P - 6kA , đặc tuyến C

Rating (A) Dòng định mức (A)	Reference Mã hàng	Unit price Đơn giá	Reference Mã hàng		Unit price Đơn giá
			1P 240/415V AC	2P 415V AC	
6A	5TJ6106-7	194,700	5TJ6206-7	543,400	
10A	5TJ6110-7	194,700	5TJ6210-7	543,400	
16A	5TJ6116-7	194,700	5TJ6216-7	543,400	
20A	5TJ6120-7	194,700	5TJ6220-7	543,400	
25A	5TJ6125-7	194,700	5TJ6225-7	543,400	
32A	5TJ6132-7	194,700	5TJ6232-7	543,400	
40A	5TJ6140-7	237,600	5TJ6240-7	652,300	
50A	5TJ6150-7	288,200	5TJ6250-7	910,800	
63A	5TJ6163-7	288,200	5TJ6263-7	910,800	
			3P 415V AC		
6A	5TJ6306-7	885,500	5TJ6406-7	1,375,000	
10A	5TJ6310-7	885,500	5TJ6410-7	1,375,000	
16A	5TJ6316-7	885,500	5TJ6416-7	1,375,000	
20A	5TJ6320-7	885,500	5TJ6420-7	1,375,000	
25A	5TJ6325-7	885,500	5TJ6425-7	1,375,000	
32A	5TJ6332-7	885,500	5TJ6432-7	1,375,000	
40A	5TJ6340-7	1,005,400	5TJ6440-7	1,904,100	
50A	5TJ6350-7	1,278,200	5TJ6450-7	1,904,100	
63A	5TJ6363-7	1,278,200	5TJ6463-7	1,904,100	



MCB 5TJ 3P



MCB 5TJ 4P

Với các đường đặc tuyến khác, vui lòng liên hệ Siemens

Miniature Circuit Breakers
Cầu dao tự động MCB

1P, 2P, 3P, 4P MCBs control and protect circuits against overload and short-circuit faults
Breaking capacity Icn 5TJ4
Tripping characteristic C
For residential or commercial building
Standard IEC 60898-1:2015

Miniature circuit breakers MCB 5TJ4
Cầu dao tự động MCB 5TJ4

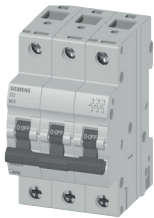
Cầu dao MCB 1P, 2P, 3P, 4P dùng đóng cắt mạch điện, bảo vệ quá tải và ngắn mạch
Dòng cắt 10kA 5TJ4
Đường cong loại C
Dùng trong lưới điện dân dụng & tòa nhà
Tiêu chuẩn IEC 60898-1:2015



MCB 5TJ 1P



MCB 5TJ 2P



MCB 5TJ 3P



MCB 5TJ 4P

Miniature Circuit Breaker - Cầu dao tự động MCB 5TJ4 - 1P, 2P, 3P, 4P - 10kA, đặc tuyến C

Rating (A) Dòng định mức (A)	Reference Mã hàng	Unit price Đơn giá	Reference Mã hàng	Unit price Đơn giá	
		1P 240/415V AC		2P 415V AC	
6A	5TJ4106-7	441,100	5TJ4206-7	1,393,700	
10A	5TJ4110-7	441,100	5TJ4210-7	1,393,700	
16A	5TJ4116-7	441,100	5TJ4216-7	1,393,700	
20A	5TJ4120-7	441,100	5TJ4220-7	1,393,700	
25A	5TJ4125-7	441,100	5TJ4225-7	1,393,700	
32A	5TJ4132-7	529,100	5TJ4232-7	1,478,400	
40A	5TJ4140-7	529,100	5TJ4240-7	1,673,100	
50A	5TJ4150-7	750,200	5TJ4250-7	2,469,500	
63A	5TJ4163-7	750,200	5TJ4263-7	2,469,500	
		3P 415V AC		4P 415V AC	
6A	5TJ4306-7	2,107,600	5TJ4406-7	3,181,200	
10A	5TJ4310-7	2,107,600	5TJ4410-7	3,181,200	
16A	5TJ4316-7	2,107,600	5TJ4416-7	3,181,200	
20A	5TJ4320-7	2,107,600	5TJ4420-7	3,181,200	
25A	5TJ4325-7	2,107,600	5TJ4425-7	3,180,100	
32A	5TJ4332-7	2,107,600	5TJ4432-7	3,579,400	
40A	5TJ4340-7	2,469,500	5TJ4440-7	4,034,800	
50A	5TJ4350-7	3,474,900	5TJ4450-7	5,371,300	
63A	5TJ4363-7	3,474,900	5TJ4463-7	5,371,300	

Với các đường đặc tuyến khác, vui lòng liên hệ Siemens

Residual Current Protective Devices Thiết bị bảo vệ dòng rò

RCCB 5TJ7 Cầu dao chống dòng rò RCCB 5TJ7

Residual Current Circuit Breaker RCCB 5TJ7

Protect circuit againsts residual current. Need to coordinate with MCB.
Standard IEC 61008-1, IEC 61008-2-1

Cầu dao chống dòng rò RCCB 5TJ7

Bảo vệ chống dòng rò. Cần phối hợp với MCB.
Tiêu chuẩn IEC 61008-1, IEC 61008-2-1



RCCB 5TJ7 2P



RCCB 5TJ7 4P

RCCB 5TJ7 2P, 4P type AC - Cầu dao chống dòng rò RCCB 5TJ7 2P, 4P loại AC

Sensitivity Độ nhạy	Rating (A) Dòng điện (A)	Reference Mã hàng	Unit price Đơn giá	
			2P 240V AC	4P 415V AC
30mA	25A	5TJ7312-0	996,600	1,461,900
	40A	5TJ7314-0	1,057,100	1,563,100
	63A	5TJ7316-0	1,109,900	2,083,400
100mA	16A	5TJ7411-0	2,902,900	4,259,200
	25A	5TJ7412-0	2,902,900	4,259,200
	32A	5TJ7413-0	2,902,900	4,259,200
	40A	5TJ7414-0	2,902,900	4,259,200
	63A	5TJ7416-0	2,902,900	4,259,200
300mA	16A	5TJ7611-0	2,339,700	2,404,600
	25A	5TJ7612-0	2,339,700	2,404,600
	32A	5TJ7613-0	2,339,700	2,404,600
	40A	5TJ7614-0	2,339,700	2,404,600
	63A	5TJ7616-0	2,339,700	2,404,600

Overvoltage Protection Devices Thiết bị bảo vệ quá điện áp

5SD74 Overvoltage Protection Devices protect equipments from damage caused by lightning currents, overvoltage and power surges. Type 1 lightning arresters protect from direct or indirect lightning strike. Type 2 surge arresters protect from indirect transient overvoltages. Type 1 + Type 2 are compact designs comprising type 1 and type 2. Standards IEC/EN 61643-11

5SD74 Overvoltage Protection Devices Thiết bị bảo vệ quá điện áp 5SD74

Thiết bị chống sét 5SD74 có chức năng bảo vệ quá áp cho các thiết bị khỏi những hư hại do dòng sét hoặc các xung áp gây ra. Chống sét loại 1 dùng trong chống sét trực tiếp hoặc gián tiếp. Chống sét loại 2 dùng trong chống sét gián tiếp (chống sét lan truyền). Chống sét loại 1+2 thiết kế nhỏ gọn, kết hợp tính năng của loại 1 và loại 2. Tiêu chuẩn IEC/EN 61643-11



5SD7412-1RC

Surge Arrester Type 1, pluggable protective modules - Chống sét loại 1, module bảo vệ có thể tháo lắp

For system Cho mạng điện	Uc Điện áp	Poles Số cực	Iimp (kA) (10/350µs)	In (kA) (8/20µs)	Reference Mã hàng	Unit price Đơn giá
TN-S and TT	350	2	25	25	5SD7412-1RC	12,197,000
TN-S and TT	350	4	25/75	25/75	5SD7414-1RC	20,628,000



5SD7464-0RC

Surge Arrester Type2, pluggable protective modules - Chống sét loại 2, module bảo vệ có thể tháo lắp

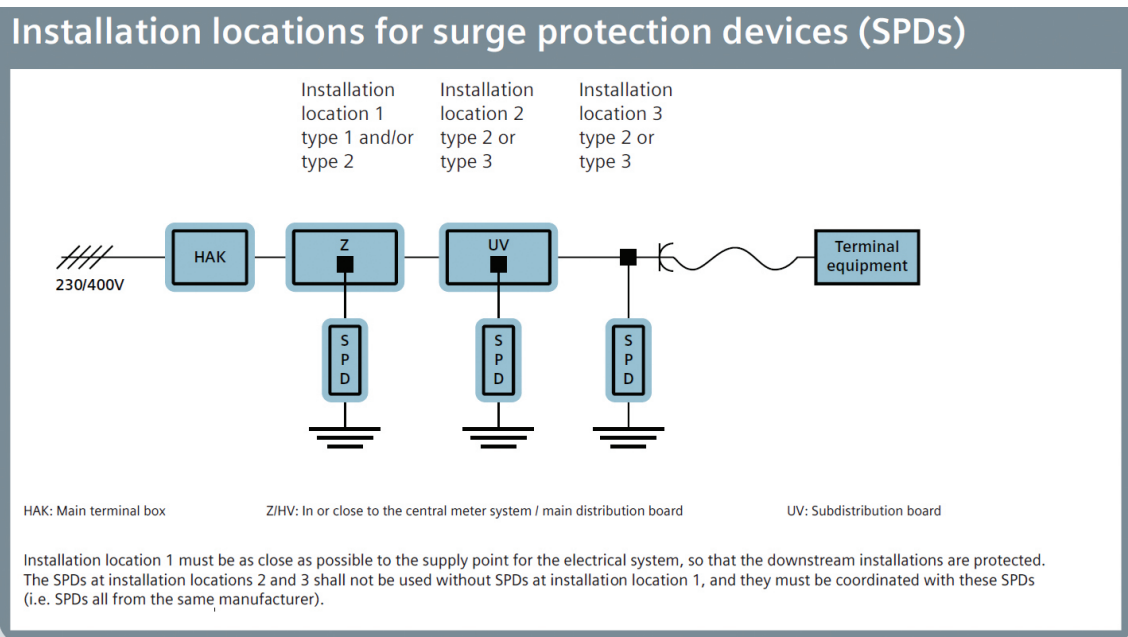
For system Cho mạng điện	Uc Điện áp	Poles Số cực	Iimp (kA) (10/350µs)	In (kA) (8/20µs)	Reference Mã hàng	Unit price Đơn giá
TN, TT	350	1	20	40	5SD7461-0RC	2,519,000
TN-S and TT	350	4	20	40	5SD7464-0RC	8,303,000



5SD7483-6RC

Surge Arrester Type2 for PV, pluggable protective modules - Chống sét loại 2 cho ứng dụng năng lượng mặt trời PV, module bảo vệ có thể tháo lắp

For system Cho mạng điện	Ucpv Điện áp	Poles Số cực	Iimp (kA) (10/350µs)	In (kA) (8/20µs)	Reference Mã hàng	Unit price Đơn giá
2+V	1170V d.c	3		40	5SD7483-6RC	6,272,000



Automatic Changeover & Current Limiter Bộ chuyển nguồn tự động

1P, 240VAC Automatic Changeover
For residential or commercial building
Module width: 4
Standard 60947-6-1

Automatic Changeover & Current Limiter Bộ chuyển nguồn tự động 5TR4

Bộ chuyển nguồn tự động 1P, 240 VAC
Dùng trong lưới điện dân dụng & tòa nhà
Chiều rộng: 4 mô-đun
Tiêu chuẩn 60947-6-1



ACCL 5TR4

Automatic Changeover & Current Limiter - Bộ chuyển nguồn tự động 5TR4

Main's rating (A) Dòng định mức nguồn chính (A)	Backup rating(A) Dòng định mức nguồn dự phòng(A)	Reference Mã hàng	Unit price Đơn giá
30A	2A	5TR4465-ORC02	(*)
30A	2.5A	5TR4465-ORC03	(*)
30A	4A	5TR4465-ORC04	(*)
30A	5A	5TR4465-ORC05	(*)
30A	6A	5TR4465-ORC06	(*)
30A	8A	5TR4465-ORC08	(*)
30A	10A	5TR4465-ORC10	(*)
30A	15A	5TR4465-ORC15	(*)
30A	20A	5TR4465-ORC20	(*)
30A	25A	5TR4465-ORC25	(*)
30A	30A	5TR4465-ORC30	(*)

(*) Price to be advised - Liên hệ với Siemens để được báo giá

Switch Disconnecter
Bộ ngắt cách ly

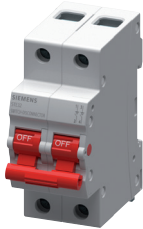
1P, 2P, 3P, 4P Switch Disconnecter
For residential or commercial building
Standard IEC 60947-3

Switch Disconnecter 5TE3
Bộ ngắt cách ly 5TE3

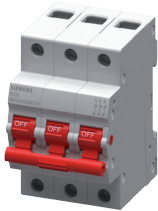
Bộ ngắt cách ly 1P, 2P, 3P, 4P
Dùng trong lưới điện dân dụng & tòa nhà
Tiêu chuẩn IEC 60947-3



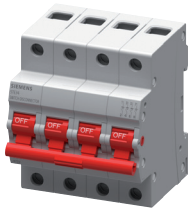
MCB 5TE3 1P



MCB 5TE3 2P



MCB 5TE3 3P



MCB 5TE3 4P

Switch Disconnecter - Bộ ngắt cách ly 5TE3 - 1P, 2P, 3P, 4P				
Rating (A) Dòng định mức (A)	Reference Mã hàng	Unit price Đơn giá	Reference Mã hàng	Unit price Đơn giá
		1P 240V AC		2P 415V AC
25A	5TE3125-0RC	(*)	5TE3225-0RC	(*)
40A	5TE3140-0RC	(*)	5TE3240-0RC	(*)
63A	5TE3163-0RC	(*)	5TE3263-0RC	(*)
80A	5TE3180-0RC	(*)	5TE3280-0RC	(*)
100A	5TE3191-0RC	(*)	5TE3291-0RC	(*)
125A	5TE3192-0RC	(*)	5TE3292-0RC	(*)
		3P 415V AC		4P 415V AC
25A	5TE3325-0RC	(*)	5TE3425-0RC	(*)
40A	5TE3340-0RC	(*)	5TE3440-0RC	(*)
63A	5TE3363-0RC	(*)	5TE3463-0RC	(*)
80A	5TE3380-0RC	(*)	5TE3480-0RC	(*)
100A	5TE3391-0RC	(*)	5TE3491-0RC	(*)
125A	5TE3392-0RC	(*)	5TE3492-0RC	(*)

(*) Price to be advised - Liên hệ với Siemens để được báo giá

SIEMENS



SINOVA

Power Distribution

Phần 2: Thiết bị phân phối nguồn

SINOVA The Power of **Simplicity**

Molded Case Circuit Breakers
Cầu dao tự động dạng khối MCCB

MCCB 3VJ has the function of circuit switching, short-circuit and overload protection.
MCCB 3VJ up to 630A, Icu from 10 to 55kA at 415V AC
Ics=75%Icu (for 10kA Ics=100%Icu)
Thermal magnetic protection
Standards IEC / EN 60947-2

Thermal magnetic trip unit MCCB 3VJ
MCCB sử dụng bộ điều khiển từ nhiệt 3VJ

MCCB 3VJ có chức năng đóng cắt mạch điện, bảo vệ ngắn mạch và quá tải.
MCCB 3VJ lên đến 630A, dòng cắt ngắn mạch từ 10 đến 55kA tại 415V AC
Ics=75%Icu (cho 10kA Ics=100%Icu)
Bảo vệ theo nguyên lý từ nhiệt
Tiêu chuẩn IEC / EN 60947-2



MCCB 3VJ 1P

MCCB 3VJ, 1-pole, up to 125A, FTFM - MCCB 3VJ, 1 cực, đến 125A, đặc tuyến bảo vệ cố định

Rating Dòng điện	Reference Mã hàng	Unit price Đơn giá	Reference Mã hàng		Reference Mã hàng	Unit price Đơn giá
			Icu=10kA	Icu=18kA		
16A	3VJ1096-0DA12-0AA0	1,102,200	3VJ1096-1DA12-0AA0	1,315,600	3VJ1096-3DA12-0AA0	1,575,200
20A	3VJ1002-0DA12-0AA0	1,102,200	3VJ1002-1DA12-0AA0	1,315,600	3VJ1002-3DA12-0AA0	1,575,200
25A	3VJ1092-0DA12-0AA0	1,102,200	3VJ1092-1DA12-0AA0	1,315,600	3VJ1092-3DA12-0AA0	1,575,200
32A	3VJ1003-0DA12-0AA0	1,248,500	3VJ1003-1DA12-0AA0	1,315,600	3VJ1003-3DA12-0AA0	1,647,800
40A	3VJ1004-0DA12-0AA0	1,248,500	3VJ1004-1DA12-0AA0	1,315,600	3VJ1004-3DA12-0AA0	1,647,800
50A	3VJ1005-0DA12-0AA0	1,248,500	3VJ1005-1DA12-0AA0	1,315,600	3VJ1005-3DA12-0AA0	1,647,800
63A	3VJ1006-0DA12-0AA0	1,336,500	3VJ1006-1DA12-0AA0	1,409,100	3VJ1006-3DA12-0AA0	1,761,100
80A	3VJ1008-0DA12-0AA0	1,336,500	3VJ1008-1DA12-0AA0	1,409,100	3VJ1008-3DA12-0AA0	1,761,100
100A	3VJ1010-0DA12-0AA0	1,336,500	3VJ1010-1DA12-0AA0	1,409,100	3VJ1010-3DA12-0AA0	1,761,100
125A	3VJ1012-0DA12-0AA0	1,477,300	3VJ1012-1DA12-0AA0	1,554,300	3VJ1012-3DA12-0AA0	1,956,900



MCCB 3VJ 2P

MCCB 3VJ, 2-pole, up to 250A, FTFM - MCCB 3VJ, 2 cực, đến 250A, đặc tuyến bảo vệ cố định

Rating Dòng điện	Reference Mã hàng	Unit price Đơn giá	Reference Mã hàng		Reference Mã hàng	Unit price Đơn giá
			Icu=10kA	Icu=18kA		
16A			3VJ1096-0DA22-0AA0	1,542,200	3VJ1096-1DA22-0AA0	1,872,200
20A			3VJ1002-0DA22-0AA0	1,542,200	3VJ1002-1DA22-0AA0	1,872,200
25A			3VJ1092-0DA22-0AA0	1,542,200	3VJ1092-1DA22-0AA0	1,872,200
32A			3VJ1003-0DA22-0AA0	1,542,200	3VJ1003-1DA22-0AA0	2,247,300
40A			3VJ1004-0DA22-0AA0	2,055,900	3VJ1004-1DA22-0AA0	2,247,300
50A			3VJ1005-0DA22-0AA0	2,055,900	3VJ1005-1DA22-0AA0	2,247,300
63A			3VJ1006-0DA22-0AA0	2,055,900	3VJ1006-1DA22-0AA0	2,247,300
80A			3VJ1008-0DA22-0AA0	2,055,900	3VJ1008-1DA22-0AA0	2,247,300
100A			3VJ1010-0DA22-0AA0	2,055,900	3VJ1010-1DA22-0AA0	2,247,300
125A			3VJ1012-0DA22-0AA0	3,260,400	3VJ1012-1DA22-0AA0	2,985,400
160A					3VJ1216-1DA22-0AA0	3,129,500
200A					3VJ1220-1DA22-0AA0	3,395,700
250A					3VJ1225-1DA22-0AA0	3,811,500
16A					Icu=36kA	
16A	3VJ1096-3DA22-0AA0	2,192,300	3VJ1196-5DA22-0AA0	2,555,300	3VJ1196-7DA22-0AA0	2,813,800
20A	3VJ1002-3DA22-0AA0	2,192,300	3VJ1102-5DA22-0AA0	2,555,300	3VJ1102-7DA22-0AA0	2,813,800
25A	3VJ1092-3DA22-0AA0	2,192,300	3VJ1192-5DA22-0AA0	2,555,300	3VJ1192-7DA22-0AA0	2,813,800
32A	3VJ1003-3DA22-0AA0	2,192,300	3VJ1103-5DA22-0AA0	2,555,300	3VJ1103-7DA22-0AA0	2,813,800
40A	3VJ1004-3DA22-0AA0	2,192,300	3VJ1104-5DA22-0AA0	2,555,300	3VJ1104-7DA22-0AA0	2,813,800
50A	3VJ1005-3DA22-0AA0	2,192,300	3VJ1105-5DA22-0AA0	2,555,300	3VJ1105-7DA22-0AA0	2,813,800
63A	3VJ1006-3DA22-0AA0	2,192,300	3VJ1106-5DA22-0AA0	2,555,300	3VJ1106-7DA22-0AA0	2,813,800
80A	3VJ1008-3DA22-0AA0	2,192,300	3VJ1108-5DA22-0AA0	2,555,300	3VJ1108-7DA22-0AA0	2,813,800
100A	3VJ1010-3DA22-0AA0	2,192,300	3VJ1110-5DA22-0AA0	2,555,300	3VJ1110-7DA22-0AA0	2,813,800
125A	3VJ1012-3DA22-0AA0	3,525,500	3VJ1112-5DA22-0AA0	4,107,400	3VJ1112-7DA22-0AA0	4,504,500
160A	3VJ1216-3DA22-0AA0	3,448,500	3VJ1216-5DA22-0AA0	3,751,000	3VJ1216-7DA22-0AA0	4,112,900
200A	3VJ1220-3DA22-0AA0	4,295,500	3VJ1220-5DA22-0AA0	4,669,500	3VJ1220-7DA22-0AA0	5,141,400
250A	3VJ1225-3DA22-0AA0	4,826,800	3VJ1225-5DA22-0AA0	5,226,100	3VJ1225-7DA22-0AA0	5,758,500

Ghi chú: Tấm chắn mặt trước cho MCCBs 3VJ10 10kA không được cung cấp như phụ kiện tiêu chuẩn. Chỉ tấm chắn pha được cung cấp
Noted: front barriers are not supplied with 3VJ10 10kA MCCBs as standard (3VJ10...-0...). Only phase barriers are supplied as standard

Molded Case Circuit Breakers Cầu dao tự động dạng khối MCCB

MCCB 3VJ has the function of circuit switching, short-circuit and overload protection.
MCCB 3VJ up to 630A, Icu from 10 to 55kA at 415V AC
Ics=75%Icu (for 10kA Ics=100%Icu)
Thermal magnetic protection
Standards IEC / EN 60947-2

Thermal magnetic trip unit MCCB 3VJ MCCB sử dụng bộ điều khiển từ nhiệt 3VJ

MCCB 3VJ có chức năng đóng cắt mạch điện, bảo vệ ngắn mạch và quá tải.
MCCB 3VJ lên đến 630A, dòng cắt ngắn mạch từ 10 đến 55kA tại 415V AC
Ics=75%Icu (cho 10kA Ics=100%Icu)
Bảo vệ theo nguyên lý từ nhiệt
Tiêu chuẩn IEC / EN 60947-2



3VJ10 3P



3VJ12 3P

MCCB 3VJ, up to 630A, 3-pole, FTFM - MCCB 3VJ, đến 630A, 3 cực, đặc tuyến bảo vệ cố định

Rating Dòng điện	Reference Mã hàng	Unit price Đơn giá	Reference Mã hàng	Unit price Đơn giá	Reference Mã hàng	Unit price Đơn giá
		Icu=10kA		Icu=18kA		
3P						
16A			3VJ1096-0DA32-0AA0	2,010,000	3VJ1096-1DA32-0AA0	2,655,400
20A			3VJ1002-0DA32-0AA0	2,010,000	3VJ1002-1DA32-0AA0	2,655,400
25A			3VJ1092-0DA32-0AA0	2,010,000	3VJ1092-1DA32-0AA0	2,655,400
32A			3VJ1003-0DA32-0AA0	2,010,000	3VJ1003-1DA32-0AA0	2,655,400
40A			3VJ1004-0DA32-0AA0	2,010,000	3VJ1004-1DA32-0AA0	2,655,400
50A			3VJ1005-0DA32-0AA0	2,010,000	3VJ1005-1DA32-0AA0	2,655,400
63A			3VJ1006-0DA32-0AA0	2,148,000	3VJ1006-1DA32-0AA0	2,912,800
80A			3VJ1008-0DA32-0AA0	2,148,000	3VJ1008-1DA32-0AA0	2,912,800
100A			3VJ1010-0DA32-0AA0	2,148,000	3VJ1010-1DA32-0AA0	2,912,800
125A			3VJ1012-0DA32-0AA0	3,022,000	3VJ1012-1DA32-0AA0	4,856,500
160A					3VJ1216-1DA32-0AA0	5,893,800
200A					3VJ1220-1DA32-0AA0	6,921,200
250A					3VJ1225-1DA32-0AA0	7,771,500
		Icu=25kA		Icu=36kA		Icu=55kA
3P						
16A	3VJ1096-3DA32-0AA0	2,324,300	3VJ1196-5DA32-0AA0	3,352,000	3VJ1196-7DA32-0AA0	4,154,700
20A	3VJ1002-3DA32-0AA0	2,324,300	3VJ1102-5DA32-0AA0	3,352,000	3VJ1102-7DA32-0AA0	4,154,700
25A	3VJ1092-3DA32-0AA0	2,324,300	3VJ1192-5DA32-0AA0	3,352,000	3VJ1192-7DA32-0AA0	4,154,700
32A	3VJ1003-3DA32-0AA0	2,324,300	3VJ1103-5DA32-0AA0	3,352,000	3VJ1103-7DA32-0AA0	4,154,700
40A	3VJ1004-3DA32-0AA0	2,324,300	3VJ1104-5DA32-0AA0	3,352,000	3VJ1104-7DA32-0AA0	4,154,700
50A	3VJ1005-3DA32-0AA0	2,324,300	3VJ1105-5DA32-0AA0	3,352,000	3VJ1105-7DA32-0AA0	4,154,700
63A	3VJ1006-3DA32-0AA0	2,454,100	3VJ1106-5DA32-0AA0	3,660,800	3VJ1106-7DA32-0AA0	4,154,700
80A	3VJ1008-3DA32-0AA0	2,454,100	3VJ1108-5DA32-0AA0	3,660,800	3VJ1108-7DA32-0AA0	4,154,700
100A	3VJ1010-3DA32-0AA0	2,454,100	3VJ1110-5DA32-0AA0	3,660,800	3VJ1110-7DA32-0AA0	4,154,700
125A	3VJ1012-3DA32-0AA0	5,152,400	3VJ1112-5DA32-0AA0	5,416,400	3VJ1112-7DA32-0AA0	5,110,600
160A	3VJ1216-3DA32-0AA0	6,670,400	3VJ1216-5DA32-0AA0	6,616,500	3VJ1216-7DA32-0AA0	6,091,800
200A	3VJ1220-3DA32-0AA0	8,036,600	3VJ1220-5DA32-0AA0	8,031,100	3VJ1220-7DA32-0AA0	7,449,200
250A	3VJ1225-3DA32-0AA0	8,110,300	3VJ1225-5DA32-0AA0	8,080,600	3VJ1225-7DA32-0AA0	8,371,000
320A	3VJ1332-3DA32-0AA0	10,091,400	3VJ1332-5DA32-0AA0	10,271,800	3VJ1332-7DA32-0AA0	13,303,400
400A	3VJ1340-3DA32-0AA0	10,091,400	3VJ1340-5DA32-0AA0	10,271,800	3VJ1340-7DA32-0AA0	13,673,000
500A			3VJ1450-5DA32-0AA0	14,485,900	3VJ1450-7DA32-0AA0	15,704,700
630A			3VJ1463-5DA32-0AA0	15,433,000	3VJ1463-7DA32-0AA0	17,057,700

Ghi chú: Tấm chắn mặt trước cho MCCBs 3VJ10 10kA không được cung cấp như phụ kiện tiêu chuẩn. Chỉ tấm chắn pha được cung cấp
Noted: front barriers are not supplied with 3VJ10 10kA MCCBs as standard (3VJ10..-0...). Only phase barriers are supplied as standard

Molded Case Circuit Breakers
Cầu dao tự động dạng khối MCCB

MCCB 3VJ has the function of circuit switching, short-circuit and overload protection.
MCCB 3VJ up to 630A, Icu from 10 to 55kA at 415V AC
Ics=75%Icu (for 10kA Ics=100%Icu)
Thermal magnetic protection
Standards IEC / EN 60947-2

Thermal magnetic trip unit MCCB 3VJ
MCCB sử dụng bộ điều khiển từ nhiệt 3VJ

MCCB 3VJ có chức năng đóng cắt mạch điện, bảo vệ ngắn mạch và quá tải.
MCCB 3VJ lên đến 630A, dòng cắt ngắn mạch từ 10 đến 55kA tại 415V AC
Ics=75%Icu (cho 10kA Ics=100%Icu)
Bảo vệ theo nguyên lý từ nhiệt
Tiêu chuẩn IEC / EN 60947-2



3VJ10 4P



3VJ12 4P

MCCB 3VJ, up to 630A, 4-pole, FTFM - MCCB 3VJ, đến 630A, 4 cực, đặc tuyến bảo vệ cố định						
Rating Dòng điện	Reference Mã hàng	Unit price Đơn giá	Reference Mã hàng	Unit price Đơn giá	Reference Mã hàng	Unit price Đơn giá
4P			Icu=10kA		Icu=18kA	
16A			3VJ1096-0EA42-0AA0	2,882,000	3VJ1096-1EA42-0AA0	3,947,900
20A			3VJ1002-0EA42-0AA0	2,882,000	3VJ1002-1EA42-0AA0	3,947,900
25A			3VJ1092-0EA42-0AA0	2,882,000	3VJ1092-1EA42-0AA0	3,947,900
32A			3VJ1003-0EA42-0AA0	2,882,000	3VJ1003-1EA42-0AA0	4,079,900
40A			3VJ1004-0EA42-0AA0	2,882,000	3VJ1004-1EA42-0AA0	4,079,900
50A			3VJ1005-0EA42-0AA0	2,882,000	3VJ1005-1EA42-0AA0	4,079,900
63A			3VJ1006-0EA42-0AA0	2,882,000	3VJ1006-1EA42-0AA0	4,079,900
80A			3VJ1008-0EA42-0AA0	2,882,000	3VJ1008-1EA42-0AA0	4,079,900
100A			3VJ1010-0EA42-0AA0	2,882,000	3VJ1010-1EA42-0AA0	4,079,900
125A			3VJ1012-0EA42-0AA0	3,660,800	3VJ1012-1EA42-0AA0	6,449,300
160A					3VJ1216-1EA42-0AA0	8,437,000
200A					3VJ1220-1EA42-0AA0	9,307,100
250A					3VJ1225-1EA42-0AA0	10,402,700
4P			Icu=25kA		Icu=36kA	
16A	3VJ1096-3EA42-0AA0	4,098,600	3VJ1196-5EA42-0AA0	4,597,000	3VJ1196-7EA42-0AA0	5,239,300
20A	3VJ1002-3EA42-0AA0	4,098,600	3VJ1102-5EA42-0AA0	4,597,000	3VJ1102-7EA42-0AA0	5,239,300
25A	3VJ1092-3EA42-0AA0	4,098,600	3VJ1192-5EA42-0AA0	4,597,000	3VJ1192-7EA42-0AA0	5,239,300
32A	3VJ1003-3EA42-0AA0	3,824,700	3VJ1103-5EA42-0AA0	4,597,000	3VJ1103-7EA42-0AA0	5,239,300
40A	3VJ1004-3EA42-0AA0	3,824,700	3VJ1104-5EA42-0AA0	4,597,000	3VJ1104-7EA42-0AA0	5,239,300
50A	3VJ1005-3EA42-0AA0	3,824,700	3VJ1105-5EA42-0AA0	4,597,000	3VJ1105-7EA42-0AA0	5,239,300
63A	3VJ1006-3EA42-0AA0	3,824,700	3VJ1106-5EA42-0AA0	5,639,000	3VJ1106-7EA42-0AA0	5,239,300
80A	3VJ1008-3EA42-0AA0	3,824,700	3VJ1108-5EA42-0AA0	5,639,000	3VJ1108-7EA42-0AA0	5,239,300
100A	3VJ1010-3EA42-0AA0	3,824,700	3VJ1110-5EA42-0AA0	5,639,000	3VJ1110-7EA42-0AA0	7,509,700
125A	3VJ1012-3EA42-0AA0	6,468,000	3VJ1112-5EA42-0AA0	7,031,200	3VJ1112-7EA42-0AA0	9,280,700
160A	3VJ1216-3EA42-0AA0	8,310,500	3VJ1216-5EA42-0AA0	8,745,000	3VJ1216-7EA42-0AA0	11,447,700
200A	3VJ1220-3EA42-0AA0	9,831,800	3VJ1220-5EA42-0AA0	10,769,000	3VJ1220-7EA42-0AA0	11,539,000
225A	3VJ1225-3EA42-0AA0	9,859,300	3VJ1225-5EA42-0AA0	10,769,000	3VJ1225-7EA42-0AA0	11,877,800
320A	3VJ1332-3EA42-0AA0	13,126,300	3VJ1332-5EA42-0AA0	11,011,000	3VJ1332-7EA42-0AA0	16,918,000
400A	3VJ1340-3EA42-0AA0	13,126,300	3VJ1340-5EA42-0AA0	11,453,200	3VJ1340-7EA42-0AA0	17,136,900
500A			3VJ1450-5EA42-0AA0	20,336,000	3VJ1450-7EA42-0AA0	20,757,000
630A			3VJ1463-5EA42-0AA0	20,405,000	3VJ1463-7EA42-0AA0	22,337,700

Ghi chú: Tấm chắn mặt trước cho MCCBs 3VJ10 10kA không được cung cấp như phụ kiện tiêu chuẩn. Chỉ tấm chắn pha được cung cấp
Noted: front barriers are not supplied with 3VJ10 10kA MCCBs as standard (3VJ10..-0...). Only phase barriers are supplied as standard

Molded Case Circuit Breakers Cầu dao tự động dạng khối MCCB

MCCB 3VJ has the function of circuit switching, short-circuit and overload protection.
MCCB 3VJ up to 630A, Icu from 10 to 55kA at 415V AC
Ics=75%Icu (for 10kA Ics=100%Icu)
Thermal magnetic protection
Standards IEC / EN 60947-2

Thermal magnetic trip unit MCCB 3VJ MCCB sử dụng bộ điều khiển từ nhiệt 3VJ

MCCB 3VJ có chức năng đóng cắt mạch điện, bảo vệ ngắn mạch và quá tải.
MCCB 3VJ lên đến 630A, dòng cắt ngắn mạch từ 10 đến 55kA tại 415V AC
Ics=75%Icu (cho 10kA Ics=100%Icu)
Bảo vệ theo nguyên lý từ nhiệt
Tiêu chuẩn IEC / EN 60947-2



3VJ10 3P



3VJ12 3P

MCCB 3VJ, up to 630A, 3-pole, ATFM - MCCB 3VJ, đến 630A, 3 cực, đặc tuyến bảo vệ quá tải chỉnh định được từ (0.8...1)xIn

Rating Dòng điện	Reference Mã hàng	Unit price Đơn giá	Reference Mã hàng	Unit price Đơn giá	Reference Mã hàng	Unit price Đơn giá
3P			Icu=10kA		Icu=18kA	
16A			3VJ1096-0DB32-0AA0	2,726,900	3VJ1096-1DB32-0AA0	3,204,300
20A			3VJ1002-0DB32-0AA0	2,726,900	3VJ1002-1DB32-0AA0	3,204,300
25A			3VJ1092-0DB32-0AA0	2,726,900	3VJ1092-1DB32-0AA0	3,204,300
32A			3VJ1003-0DB32-0AA0	2,726,900	3VJ1003-1DB32-0AA0	3,204,300
40A			3VJ1004-0DB32-0AA0	2,726,900	3VJ1004-1DB32-0AA0	3,204,300
50A			3VJ1005-0DB32-0AA0	2,726,900	3VJ1005-1DB32-0AA0	3,204,300
63A			3VJ1006-0DB32-0AA0	2,726,900	3VJ1006-1DB32-0AA0	3,308,800
80A			3VJ1008-0DB32-0AA0	2,755,500	3VJ1008-1DB32-0AA0	3,308,800
100A			3VJ1010-0DB32-0AA0	2,755,500	3VJ1010-1DB32-0AA0	3,308,800
125A			3VJ1012-0DB32-0AA0	3,689,400	3VJ1012-1DB32-0AA0	5,383,400
160A					3VJ1216-1DB32-0AA0	6,377,800
200A					3VJ1220-1DB32-0AA0	7,659,300
250A					3VJ1225-1DB32-0AA0	8,618,500
3P			Icu=25kA		Icu=36kA	
16A	3VJ1096-3DB32-0AA0	3,542,000	3VJ1196-5DB32-0AA0	3,905,000	3VJ1196-7DB32-0AA0	4,357,100
20A	3VJ1002-3DB32-0AA0	3,542,000	3VJ1102-5DB32-0AA0	3,905,000	3VJ1102-7DB32-0AA0	4,357,100
25A	3VJ1092-3DB32-0AA0	3,542,000	3VJ1192-5DB32-0AA0	3,905,000	3VJ1192-7DB32-0AA0	4,357,100
32A	3VJ1003-3DB32-0AA0	3,542,000	3VJ1103-5DB32-0AA0	3,905,000	3VJ1103-7DB32-0AA0	4,357,100
40A	3VJ1004-3DB32-0AA0	3,542,000	3VJ1104-5DB32-0AA0	3,905,000	3VJ1104-7DB32-0AA0	4,357,100
50A	3VJ1005-3DB32-0AA0	3,542,000	3VJ1105-5DB32-0AA0	3,905,000	3VJ1105-7DB32-0AA0	4,357,100
63A	3VJ1006-3DB32-0AA0	3,542,000	3VJ1106-5DB32-0AA0	3,905,000	3VJ1106-7DB32-0AA0	4,357,100
80A	3VJ1008-3DB32-0AA0	3,543,100	3VJ1108-5DB32-0AA0	4,027,100	3VJ1108-7DB32-0AA0	4,358,200
100A	3VJ1010-3DB32-0AA0	3,543,100	3VJ1110-5DB32-0AA0	4,027,100	3VJ1110-7DB32-0AA0	4,358,200
125A	3VJ1012-3DB32-0AA0	4,462,700	3VJ1112-5DB32-0AA0	5,050,100	3VJ1112-7DB32-0AA0	6,591,200
160A	3VJ1216-3DB32-0AA0	6,623,100	3VJ1216-5DB32-0AA0	6,609,900	3VJ1216-7DB32-0AA0	6,713,300
200A	3VJ1220-3DB32-0AA0	8,074,000	3VJ1220-5DB32-0AA0	7,629,600	3VJ1220-7DB32-0AA0	8,394,100
250A	3VJ1225-3DB32-0AA0	8,332,500	3VJ1225-5DB32-0AA0	8,580,000	3VJ1225-7DB32-0AA0	9,410,500
320A	3VJ1332-3DB32-0AA0	12,437,700	3VJ1332-5DB32-0AA0	13,026,200	3VJ1332-7DB32-0AA0	14,350,600
400A	3VJ1340-3DB32-0AA0	12,437,700	3VJ1340-5DB32-0AA0	13,967,800	3VJ1340-7DB32-0AA0	15,142,600
500A			3VJ1450-5DB32-0AA0	16,569,300	3VJ1450-7DB32-0AA0	18,046,000
630A			3VJ1463-5DB32-0AA0	17,633,000	3VJ1463-7DB32-0AA0	19,760,400

Ghi chú: Tấm che mặt trước cho MCCBs 3VJ10 10kA không được cung cấp như phụ kiện tiêu chuẩn. Chỉ tấm chắn pha được cung cấp
Noted: front barriers are not supplied with 3VJ10 10kA MCCBs as standard (3VJ10..-0...). Only phase barriers are supplied as standard

Molded Case Circuit Breakers
Cầu dao tự động dạng khối MCCB

MCCB 3VJ has the function of circuit switching, short-circuit and overload protection.
MCCB 3VJ up to 630A, Icu from 10 to 55kA at 415V AC
Ics=75%Icu (for 10kA Ics=100%Icu)
Thermal magnetic protection
Standards IEC / EN 60947-2

Thermal magnetic trip unit MCCB 3VJ
MCCB sử dụng bộ điều khiển từ nhiệt 3VJ

MCCB 3VJ có chức năng đóng cắt mạch điện, bảo vệ ngắn mạch và quá tải.
MCCB 3VJ lên đến 630A, dòng cắt ngắn mạch từ 10 đến 55kA tại 415V AC
Ics=75%Icu (cho 10kA Ics=100%Icu)
Bảo vệ theo nguyên lý từ nhiệt
Tiêu chuẩn IEC / EN 60947-2



3VJ10 4P



3VJ12 4P

MCCB 3VJ, up to 630A, 4-pole, ATFM - MCCB 3VJ, đến 630A, 4 cực, đặc tuyến bảo vệ quá tải chỉnh định được từ (0.8...1)In						
Rating Dòng điện	Reference Mã hàng	Unit price Đơn giá	Reference Mã hàng	Unit price Đơn giá	Reference Mã hàng	Unit price Đơn giá
		Icu=10kA		Icu=18kA		
4P						
16A			3VJ1096-0EB42-0AA0	3,095,400	3VJ1096-1EB42-0AA0	3,757,600
20A			3VJ1002-0EB42-0AA0	3,095,400	3VJ1002-1EB42-0AA0	3,757,600
25A			3VJ1092-0EB42-0AA0	4,398,900	3VJ1092-1EB42-0AA0	4,745,400
32A			3VJ1003-0EB42-0AA0	4,398,900	3VJ1003-1EB42-0AA0	4,745,400
40A			3VJ1004-0EB42-0AA0	4,398,900	3VJ1004-1EB42-0AA0	4,745,400
50A			3VJ1005-0EB42-0AA0	4,398,900	3VJ1005-1EB42-0AA0	4,745,400
63A			3VJ1006-0EB42-0AA0	4,398,900	3VJ1006-1EB42-0AA0	4,745,400
80A			3VJ1008-0EB42-0AA0	4,495,700	3VJ1008-1EB42-0AA0	4,745,400
100A			3VJ1010-0EB42-0AA0	4,495,700	3VJ1010-1EB42-0AA0	4,745,400
125A			3VJ1012-0EB42-0AA0	6,572,500	3VJ1012-1EB42-0AA0	6,472,400
160A					3VJ1216-1EB42-0AA0	8,192,800
200A					3VJ1220-1EB42-0AA0	9,047,500
250A					3VJ1225-1EB42-0AA0	10,143,100
		Icu=25kA		Icu=36kA		Icu=55kA
4P						
16A	3VJ1096-3EB42-0AA0	4,721,200	3VJ1196-5EB42-0AA0	5,032,500	3VJ1196-7EB42-0AA0	5,551,700
20A	3VJ1002-3EB42-0AA0	4,721,200	3VJ1102-5EB42-0AA0	5,032,500	3VJ1102-7EB42-0AA0	5,551,700
25A	3VJ1092-3EB42-0AA0	4,721,200	3VJ1192-5EB42-0AA0	5,032,500	3VJ1192-7EB42-0AA0	5,551,700
32A	3VJ1003-3EB42-0AA0	4,745,400	3VJ1103-5EB42-0AA0	5,032,500	3VJ1103-7EB42-0AA0	5,551,700
40A	3VJ1004-3EB42-0AA0	4,745,400	3VJ1104-5EB42-0AA0	5,032,500	3VJ1104-7EB42-0AA0	5,551,700
50A	3VJ1005-3EB42-0AA0	4,745,400	3VJ1105-5EB42-0AA0	5,032,500	3VJ1105-7EB42-0AA0	5,551,700
63A	3VJ1006-3EB42-0AA0	4,745,400	3VJ1106-5EB42-0AA0	5,641,900	3VJ1106-7EB42-0AA0	5,601,200
80A	3VJ1008-3EB42-0AA0	4,745,400	3VJ1108-5EB42-0AA0	5,644,100	3VJ1108-7EB42-0AA0	5,781,600
100A	3VJ1010-3EB42-0AA0	4,745,400	3VJ1110-5EB42-0AA0	5,900,400	3VJ1110-7EB42-0AA0	6,624,200
125A	3VJ1012-3EB42-0AA0	7,587,800	3VJ1112-5EB42-0AA0	7,789,100	3VJ1112-7EB42-0AA0	8,851,700
160A	3VJ1216-3EB42-0AA0	7,933,200	3VJ1216-5EB42-0AA0	9,087,100	3VJ1216-7EB42-0AA0	10,155,200
200A	3VJ1220-3EB42-0AA0	9,507,300	3VJ1220-5EB42-0AA0	11,332,200	3VJ1220-7EB42-0AA0	11,507,100
250A	3VJ1225-3EB42-0AA0	10,665,600	3VJ1225-5EB42-0AA0	12,074,700	3VJ1225-7EB42-0AA0	12,749,000
320A	3VJ1332-3EB42-0AA0	14,026,100	3VJ1332-5EB42-0AA0	15,845,500	3VJ1332-7EB42-0AA0	18,483,300
400A	3VJ1340-3EB42-0AA0	14,588,200	3VJ1340-5EB42-0AA0	17,076,400	3VJ1340-7EB42-0AA0	18,672,500
500A			3VJ1450-5EB42-0AA0	21,332,000	3VJ1450-7EB42-0AA0	22,932,000
630A			3VJ1463-5EB42-0AA0	22,624,000	3VJ1463-7EB42-0AA0	24,857,000

Ghi chú: Tấm che mặt trước cho MCCBs 3VJ10 10kA không được cung cấp như phụ kiện tiêu chuẩn. Chỉ tấm chắn pha được cung cấp
Noted: front barriers are not supplied with 3VJ10 10kA MCCBs as standard (3VJ10.-0...). Only phase barriers are supplied as standard

Molded Case Circuit Breakers Cầu dao tự động dạng khối MCCB

MCCB 3VJ has the function of circuit switching, short-circuit and overload protection.
MCCB 3VJ up to 630A, Icu from 10 to 50kA at 415V AC
Ics=100%Icu
Thermal magnetic protection
Standards IEC / EN 60947-2

Thermal magnetic trip unit MCCB 3VJ MCCB sử dụng bộ điều khiển từ nhiệt 3VJ

MCCB 3VJ có chức năng đóng cắt mạch điện, bảo vệ ngắn mạch và quá tải.
MCCB 3VJ lên đến 630A, dòng cắt ngắn mạch từ 10 đến 50kA tại 415V AC
Ics=100%Icu
Bảo vệ theo nguyên lý từ nhiệt
Tiêu chuẩn IEC / EN 60947-2

Ics=100%Icu



MCCB 3VJ 1P

MCCB 3VJ, 1-pole, up to 125A, FTFM - MCCB 3VJ, 1 cực, đến 125A, đặc tuyến bảo vệ cố định

Rating Dòng điện	Reference Mã hàng	Unit price Đơn giá	Reference Mã hàng	Unit price Đơn giá	Reference Mã hàng	Unit price Đơn giá
1P	Icu=18kA					
16A	3VJ1096-2DA12-0AA0	(*)				
20A	3VJ1002-2DA12-0AA0	(*)				
25A	3VJ1092-2DA12-0AA0	(*)				
32A	3VJ1003-2DA12-0AA0	(*)				
40A	3VJ1004-2DA12-0AA0	(*)				
50A	3VJ1005-2DA12-0AA0	(*)				
63A	3VJ1006-2DA12-0AA0	(*)				
80A	3VJ1008-2DA12-0AA0	(*)				
100A	3VJ1010-2DA12-0AA0	(*)				
125A	3VJ1012-2DA12-0AA0	(*)				

MCCB 3VJ, 2-pole, up to 250A, FTFM - MCCB 3VJ, 2 cực, đến 250A, đặc tuyến bảo vệ cố định

Rating Dòng điện	Reference Mã hàng	Unit price Đơn giá	Reference Mã hàng	Unit price Đơn giá	Reference Mã hàng	Unit price Đơn giá
2P	Icu=18kA		Icu=25kA		Icu=36kA	
16A	3VJ1096-2DA22-0AA0	(*)	3VJ1196-4DA22-0AA0	(*)	3VJ1196-6DA22-0AA0	(*)
20A	3VJ1002-2DA22-0AA0	(*)	3VJ1102-4DA22-0AA0	(*)	3VJ1102-6DA22-0AA0	(*)
25A	3VJ1092-2DA22-0AA0	(*)	3VJ1192-4DA22-0AA0	(*)	3VJ1192-6DA22-0AA0	(*)
32A	3VJ1003-2DA22-0AA0	(*)	3VJ1103-4DA22-0AA0	(*)	3VJ1103-6DA22-0AA0	(*)
40A	3VJ1004-2DA22-0AA0	(*)	3VJ1104-4DA22-0AA0	(*)	3VJ1104-6DA22-0AA0	(*)
50A	3VJ1005-2DA22-0AA0	(*)	3VJ1105-4DA22-0AA0	(*)	3VJ1105-6DA22-0AA0	(*)
63A	3VJ1006-2DA22-0AA0	(*)	3VJ1106-4DA22-0AA0	(*)	3VJ1106-6DA22-0AA0	(*)
80A	3VJ1008-2DA22-0AA0	(*)	3VJ1108-4DA22-0AA0	(*)	3VJ1108-6DA22-0AA0	(*)
100A	3VJ1010-2DA22-0AA0	(*)	3VJ1110-4DA22-0AA0	(*)	3VJ1110-6DA22-0AA0	(*)
125A	3VJ1012-2DA22-0AA0	(*)	3VJ1112-4DA22-0AA0	(*)	3VJ1112-6DA22-0AA0	(*)
160A	3VJ1216-2DA22-0AA0	(*)	3VJ1216-4DA22-0AA0	(*)	3VJ1216-6DA22-0AA0	(*)
200A	3VJ1220-2DA22-0AA0	(*)	3VJ1220-4DA22-0AA0	(*)	3VJ1220-6DA22-0AA0	(*)
250A	3VJ1225-2DA22-0AA0	(*)	3VJ1225-4DA22-0AA0	(*)	3VJ1225-6DA22-0AA0	(*)



MCCB 3VJ 2P

(*) Liên hệ với Siemens để được báo giá

Molded Case Circuit Breakers
Cầu dao tự động dạng khối MCCB

MCCB 3VJ has the function of circuit switching, short-circuit and overload protection.
MCCB 3VJ up to 630A, Icu from 18 to 50kA at 415V AC
Ics=100%Icu
Thermal magnetic protection
Standards IEC / EN 60947-2

Thermal magnetic trip unit MCCB 3VJ
MCCB sử dụng bộ điều khiển từ nhiệt 3VJ

MCCB 3VJ có chức năng đóng cắt mạch điện, bảo vệ ngắn mạch và quá tải.
MCCB 3VJ lên đến 630A, dòng cắt ngắn mạch từ 18 đến 50kA tại 415V AC
Ics=100%Icu
Bảo vệ theo nguyên lý từ nhiệt
Tiêu chuẩn IEC / EN 60947-2

Ics=100%Icu

MCCB 3VJ, up to 630A, 3-pole, FTFM - MCCB 3VJ, đến 630A, 3 cực, đặc tuyến bảo vệ cố định

Rating Dòng điện	Reference Mã hàng		Unit price Đơn giá	Reference Mã hàng		Unit price Đơn giá	Reference Mã hàng		Unit price Đơn giá
	Icu=18kA			Icu=25kA			Icu=36kA		
3P									
16A	3VJ1096-2DA32-0AA0		(*)	3VJ1196-4DA32-0AA0		(*)	3VJ1196-6DA32-0AA0		(*)
20A	3VJ1002-2DA32-0AA0		(*)	3VJ1102-4DA32-0AA0		(*)	3VJ1102-6DA32-0AA0		(*)
25A	3VJ1092-2DA32-0AA0		(*)	3VJ1192-4DA32-0AA0		(*)	3VJ1192-6DA32-0AA0		(*)
32A	3VJ1003-2DA32-0AA0		(*)	3VJ1103-4DA32-0AA0		(*)	3VJ1103-6DA32-0AA0		(*)
40A	3VJ1004-2DA32-0AA0		(*)	3VJ1104-4DA32-0AA0		(*)	3VJ1104-6DA32-0AA0		(*)
50A	3VJ1005-2DA32-0AA0		(*)	3VJ1105-4DA32-0AA0		(*)	3VJ1105-6DA32-0AA0		(*)
63A	3VJ1006-2DA32-0AA0		(*)	3VJ1106-4DA32-0AA0		(*)	3VJ1106-6DA32-0AA0		(*)
80A	3VJ1008-2DA32-0AA0		(*)	3VJ1108-4DA32-0AA0		(*)	3VJ1108-6DA32-0AA0		(*)
100A	3VJ1010-2DA32-0AA0		(*)	3VJ1110-4DA32-0AA0		(*)	3VJ1110-6DA32-0AA0		(*)
125A	3VJ1012-2DA32-0AA0		(*)	3VJ1112-4DA32-0AA0		(*)	3VJ1112-6DA32-0AA0		(*)
160A	3VJ1216-2DA32-0AA0		(*)	3VJ1216-4DA32-0AA0		(*)	3VJ1216-6DA32-0AA0		(*)
200A	3VJ1220-2DA32-0AA0		(*)	3VJ1220-4DA32-0AA0		(*)	3VJ1220-6DA32-0AA0		(*)
250A	3VJ1225-2DA32-0AA0		(*)	3VJ1225-4DA32-0AA0		(*)	3VJ1225-6DA32-0AA0		(*)
320A				3VJ1332-4DA32-0AA0		(*)	3VJ1332-6DA32-0AA0		(*)
400A				3VJ1340-4DA32-0AA0		(*)	3VJ1340-6DA32-0AA0		(*)
500A							3VJ1450-6DA32-0AA0		(*)
630A							3VJ1463-6DA32-0AA0		(*)
3P									
320A							3VJ1332-8DA32-0AA0		(*)
400A							3VJ1340-8DA32-0AA0		(*)
500A							3VJ1450-8DA32-0AA0		(*)
630A							3VJ1463-8DA32-0AA0		(*)



3VJ1x 3P

MCCB 3VJ, up to 630A, 4-pole, FTFM - MCCB 3VJ, đến 630A, 4 cực, đặc tuyến bảo vệ cố định

Rating Dòng điện	Reference Mã hàng		Unit price Đơn giá	Reference Mã hàng		Unit price Đơn giá	Reference Mã hàng		Unit price Đơn giá
	Icu=18kA			Icu=25kA			Icu=36kA		
4P									
16A	3VJ1096-2EA42-0AA0		(*)	3VJ1196-4EA42-0AA0		(*)	3VJ1196-6EA42-0AA0		(*)
20A	3VJ1002-2EA42-0AA0		(*)	3VJ1102-4EA42-0AA0		(*)	3VJ1102-6EA42-0AA0		(*)
25A	3VJ1092-2EA42-0AA0		(*)	3VJ1192-4EA42-0AA0		(*)	3VJ1192-6EA42-0AA0		(*)
32A	3VJ1003-2EA42-0AA0		(*)	3VJ1103-4EA42-0AA0		(*)	3VJ1103-6EA42-0AA0		(*)
40A	3VJ1004-2EA42-0AA0		(*)	3VJ1104-4EA42-0AA0		(*)	3VJ1104-6EA42-0AA0		(*)
50A	3VJ1005-2EA42-0AA0		(*)	3VJ1105-4EA42-0AA0		(*)	3VJ1105-6EA42-0AA0		(*)
63A	3VJ1006-2EA42-0AA0		(*)	3VJ1106-4EA42-0AA0		(*)	3VJ1106-6EA42-0AA0		(*)
80A	3VJ1008-2EA42-0AA0		(*)	3VJ1108-4EA42-0AA0		(*)	3VJ1108-6EA42-0AA0		(*)
100A	3VJ1010-2EA42-0AA0		(*)	3VJ1110-4EA42-0AA0		(*)	3VJ1110-6EA42-0AA0		(*)
125A	3VJ1012-2EA42-0AA0		(*)	3VJ1112-4EA42-0AA0		(*)	3VJ1112-6EA42-0AA0		(*)
160A	3VJ1216-2EA42-0AA0		(*)	3VJ1216-4EA42-0AA0		(*)	3VJ1216-6EA42-0AA0		(*)
200A	3VJ1220-2EA42-0AA0		(*)	3VJ1220-4EA42-0AA0		(*)	3VJ1220-6EA42-0AA0		(*)
250A	3VJ1225-2EA42-0AA0		(*)	3VJ1225-4EA42-0AA0		(*)	3VJ1225-6EA42-0AA0		(*)
320A				3VJ1332-4EA42-0AA0		(*)	3VJ1332-6EA42-0AA0		(*)
400A				3VJ1340-4EA42-0AA0		(*)	3VJ1340-6EA42-0AA0		(*)
500A							3VJ1450-6EA42-0AA0		(*)
630A							3VJ1463-6EA42-0AA0		(*)
4P									
320A							3VJ1332-8EA42-0AA0		(*)
400A							3VJ1340-8EA42-0AA0		(*)
500A							3VJ1450-8EA42-0AA0		(*)
630A							3VJ1463-8EA42-0AA0		(*)



3VJ1x 4P

(*) Liên hệ với Siemens để được báo giá

Molded Case Circuit Breakers Cầu dao tự động dạng khối MCCB

MCCB 3VJ has the function of circuit switching, short-circuit and overload protection.
MCCB 3VJ up to 630A, Icu from 18 to 50kA at 415V AC
Ics=100%Icu
Thermal magnetic protection
Standards IEC / EN 60947-2

Thermal magnetic trip unit MCCB 3VJ MCCB sử dụng bộ điều khiển từ nhiệt 3VJ

MCCB 3VJ có chức năng đóng cắt mạch điện, bảo vệ ngắn mạch và quá tải.
MCCB 3VJ lên đến 630A, dòng cắt ngắn mạch từ 18 đến 50kA tại 415V AC
Ics=100%Icu
Bảo vệ theo nguyên lý từ nhiệt
Tiêu chuẩn IEC / EN 60947-2

Ics=100%Icu

MCCB 3VJ, up to 630A, 3-pole, ATFM - MCCB 3VJ, đến 630A, 3 cực, đặc tuyến bảo vệ quá tải chỉnh định được từ (0.8...1)xIn

Rating Dòng điện	Reference Mã hàng		Unit price Đơn giá		Reference Mã hàng		Unit price Đơn giá	
	Icu=18kA		Icu=25kA		Icu=36kA		Icu=50kA	
3P								
16A	3VJ1096-2DB32-0AA0	(*)	3VJ1196-4DB32-0AA0	(*)	3VJ1196-6DB32-0AA0	(*)		
20A	3VJ1002-2DB32-0AA0	(*)	3VJ1102-4DB32-0AA0	(*)	3VJ1102-6DB32-0AA0	(*)		
25A	3VJ1092-2DB32-0AA0	(*)	3VJ1192-4DB32-0AA0	(*)	3VJ1192-6DB32-0AA0	(*)		
32A	3VJ1003-2DB32-0AA0	(*)	3VJ1103-4DB32-0AA0	(*)	3VJ1103-6DB32-0AA0	(*)		
40A	3VJ1004-2DB32-0AA0	(*)	3VJ1104-4DB32-0AA0	(*)	3VJ1104-6DB32-0AA0	(*)		
50A	3VJ1005-2DB32-0AA0	(*)	3VJ1105-4DB32-0AA0	(*)	3VJ1105-6DB32-0AA0	(*)		
63A	3VJ1006-2DB32-0AA0	(*)	3VJ1106-4DB32-0AA0	(*)	3VJ1106-6DB32-0AA0	(*)		
80A	3VJ1008-2DB32-0AA0	(*)	3VJ1108-4DB32-0AA0	(*)	3VJ1108-6DB32-0AA0	(*)		
100A	3VJ1010-2DB32-0AA0	(*)	3VJ1110-4DB32-0AA0	(*)	3VJ1110-6DB32-0AA0	(*)		
125A	3VJ1012-2DB32-0AA0	(*)	3VJ1112-4DB32-0AA0	(*)	3VJ1112-6DB32-0AA0	(*)		
160A	3VJ1216-2DB32-0AA0	(*)	3VJ1216-4DB32-0AA0	(*)	3VJ1216-6DB32-0AA0	(*)		
200A	3VJ1220-2DB32-0AA0	(*)	3VJ1220-4DB32-0AA0	(*)	3VJ1220-6DB32-0AA0	(*)		
250A	3VJ1225-2DB32-0AA0	(*)	3VJ1225-4DB32-0AA0	(*)	3VJ1225-6DB32-0AA0	(*)		
320A			3VJ1332-4DB32-0AA0	(*)	3VJ1332-6DB32-0AA0	(*)		
400A			3VJ1340-4DB32-0AA0	(*)	3VJ1340-6DB32-0AA0	(*)		
500A					3VJ1450-6DB32-0AA0	(*)		
630A					3VJ1463-6DB32-0AA0	(*)		
3P								
320A					3VJ1332-8DB32-0AA0	(*)		
400A					3VJ1340-8DB32-0AA0	(*)		
500A					3VJ1450-8DB32-0AA0	(*)		
630A					3VJ1463-8DB32-0AA0	(*)		



3VJ1x 3P

MCCB 3VJ, up to 630A, 4-pole, ATFM - MCCB 3VJ, đến 630A, 4 cực, đặc tuyến bảo vệ quá tải chỉnh định được từ (0.8...1)xIn

Rating Dòng điện	Reference Mã hàng		Unit price Đơn giá		Reference Mã hàng		Unit price Đơn giá	
	Icu=18kA		Icu=25kA		Icu=36kA		Icu=50kA	
4P								
16A	3VJ1096-2EB42-0AA0	(*)	3VJ1196-4EB42-0AA0	(*)	3VJ1196-6EB42-0AA0	(*)		
20A	3VJ1002-2EB42-0AA0	(*)	3VJ1102-4EB42-0AA0	(*)	3VJ1102-6EB42-0AA0	(*)		
25A	3VJ1092-2EB42-0AA0	(*)	3VJ1192-4EB42-0AA0	(*)	3VJ1192-6EB42-0AA0	(*)		
32A	3VJ1003-2EB42-0AA0	(*)	3VJ1103-4EB42-0AA0	(*)	3VJ1103-6EB42-0AA0	(*)		
40A	3VJ1004-2EB42-0AA0	(*)	3VJ1104-4EB42-0AA0	(*)	3VJ1104-6EB42-0AA0	(*)		
50A	3VJ1005-2EB42-0AA0	(*)	3VJ1105-4EB42-0AA0	(*)	3VJ1105-6EB42-0AA0	(*)		
63A	3VJ1006-2EB42-0AA0	(*)	3VJ1106-4EB42-0AA0	(*)	3VJ1106-6EB42-0AA0	(*)		
80A	3VJ1008-2EB42-0AA0	(*)	3VJ1108-4EB42-0AA0	(*)	3VJ1108-6EB42-0AA0	(*)		
100A	3VJ1010-2EB42-0AA0	(*)	3VJ1110-4EB42-0AA0	(*)	3VJ1110-6EB42-0AA0	(*)		
125A	3VJ1012-2EB42-0AA0	(*)	3VJ1112-4EB42-0AA0	(*)	3VJ1112-6EB42-0AA0	(*)		
160A	3VJ1216-2EB42-0AA0	(*)	3VJ1216-4EB42-0AA0	(*)	3VJ1216-6EB42-0AA0	(*)		
200A	3VJ1220-2EB42-0AA0	(*)	3VJ1220-4EB42-0AA0	(*)	3VJ1220-6EB42-0AA0	(*)		
250A	3VJ1225-2EB42-0AA0	(*)	3VJ1225-4EB42-0AA0	(*)	3VJ1225-6EB42-0AA0	(*)		
320A			3VJ1332-4EB42-0AA0	(*)	3VJ1332-6EB42-0AA0	(*)		
400A			3VJ1340-4EB42-0AA0	(*)	3VJ1340-6EB42-0AA0	(*)		
500A					3VJ1450-6EB42-0AA0	(*)		
630A					3VJ1463-6EB42-0AA0	(*)		
4P								
320A					3VJ1332-8EB42-0AA0	(*)		
400A					3VJ1340-8EB42-0AA0	(*)		
500A					3VJ1450-8EB42-0AA0	(*)		
630A					3VJ1463-8EB42-0AA0	(*)		



3VJ1x 4P

(*) Liên hệ với Siemens để được báo giá

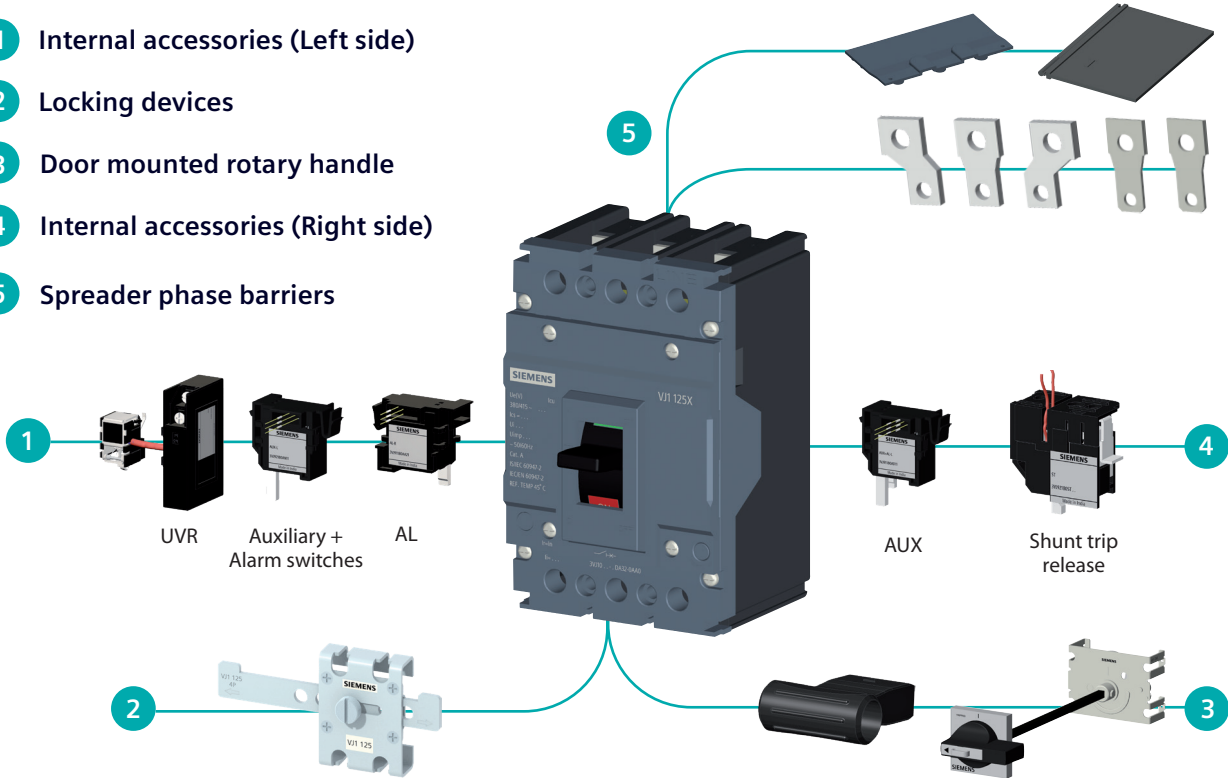
Molded Case Circuit Breakers
Cầu dao tự động dạng khối MCCB

Accessories for MCCB 3VJ including 3VJ10, 3VJ11, 3VJ12, 3VJ13, 3VJ14
Used for MCCB 2P, 3P, 4P

3VJ molded case circuit breakers accessories
Phụ kiện cho cầu dao tự động dạng khối MCCB 3VJ

Phụ kiện cho MCCB 3VJ bao gồm 3VJ10, 3VJ11, 3VJ12, 3VJ13, 3VJ14
Dùng cho MCCB 2P, 3P, 4P

- 1 Internal accessories (Left side)
- 2 Locking devices
- 3 Door mounted rotary handle
- 4 Internal accessories (Right side)
- 5 Spreader phase barriers



Auxiliary switches and alarm switches - Tiếp điểm phụ báo trạng thái và báo sự cố - Dùng cho 3VJ 2P, 3P, 4P

Type Loại	Contact Tiếp điểm	Used for Dùng cho	Mounted Left- Gắn bên trái		Mounted Right- Gắn bên phải	
			Reference Mã hàng	Unit price Đơn giá	Reference Mã hàng	Unit price Đơn giá
Auxiliary switch AUX Tiếp điểm phụ báo trạng thái	1NO+1NC	3VJ10	3VJ9018-0AN11	872,300		
		3VJ11/12	3VJ9218-0AN11	872,300	3VJ9218-0AN21	872,300
		3VJ13/14	3VJ9417-0AN11	650,100	3VJ9417-0AN21	564,300
Trip alarm switch AL Tiếp điểm phụ báo sự cố	1NO+1NC	3VJ10	3VJ9018-0AA11	872,300		
		3VJ11	3VJ9118-0AA11	872,300	3VJ9118-0AA21	872,300
		3VJ12	3VJ9218-0AA11	830,500	3VJ9218-0AA21	830,500
		3VJ13/14	3VJ9417-0AA11	818,400	3VJ9417-0AA11	818,400
Auxiliary and alarm switch AUX+AL Tiếp điểm phụ báo trạng thái và sự cố	2NO+2NC	3VJ10	3VJ9018-0AD11	1,101,100		
		3VJ11	3VJ9118-0AD11	1,454,200	3VJ9118-0AD21	1,454,200
		3VJ12	3VJ9218-0AD11	1,382,700	3VJ9218-0AD21	1,382,700
		3VJ13/14	3VJ9417-0AD11	1,172,600	3VJ9417-0AD21	1,172,600

Undervoltage releases left and Shunt trip right - Cuộn thấp áp và cuộn cắt - Dùng cho 3VJ 2P, 3P, 4P

Type Loại	Voltage Điện áp	3VJ10		3VJ11/3VJ12		3VJ13/3VJ14	
		Reference Mã hàng	Unit price Đơn giá	Reference Mã hàng	Unit price Đơn giá	Reference Mã hàng	Unit price Đơn giá
Undervoltage release UVR (Left) Cuộn thấp áp (bên trái)	24V DC			3VJ9218-0UV11	2,259,400		
	48V DC			3VJ9218-0UV12	5,944,400		
	220V AC			3VJ9218-0UV36	5,944,400	3VJ9417-0UV36	2,662,000
	415V AC			3VJ9218-0UV37	2,259,400	3VJ9417-0UV37	2,863,300
Shunt trip (right) ST ⁽¹⁾ Cuộn cắt (bên phải)	24V DC			3VJ9218-0ST11	1,714,900	3VJ9417-0ST21	1,834,800
	48V DC			3VJ9218-0ST12	1,714,900	3VJ9417-0ST22	2,195,600
	220V AC	3VJ9018-0ST36	1,553,200	3VJ9218-0ST36	1,714,900	3VJ9417-0ST36	1,834,800
	415V AC	3VJ9018-0ST37	1,553,200	3VJ9218-0ST37	1,714,900	3VJ9417-0ST37	1,834,800

Ghi chú: (1) Tiếp điểm tác động đưa vào bộ Shunt Trip là dạng xung (pulse), không được sử dụng với tín hiệu giữ liên tục (continuous)

Molded Case Circuit Breakers Cầu dao tự động dạng khối MCCB

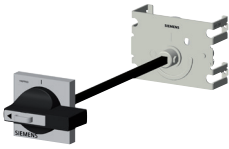
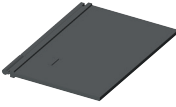
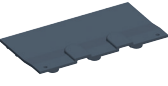



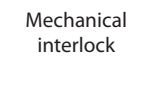
3VJ molded case circuit breakers accessories Phụ kiện cho cầu dao tự động dạng khối MCCB 3VJ

Accessories for MCCB 3VJ including 3VJ10, 3VJ11, 3VJ12, 3VJ13, 3VJ14
Used for MCCB 2P, 3P, 4P

Phụ kiện cho MCCB 3VJ bao gồm 3VJ10, 3VJ11, 3VJ12, 3VJ13, 3VJ14
Dùng cho MCCB 2P, 3P, 4P

Internal Accessories Mounting Location	Type	3VJ10					3VJ11/3VJ12					3VJ13/3VJ14				
		2/3 poles		4 poles			2/3 poles		4 poles			2/3 poles		4 poles		
		Left	Right	Left 2 nd	Left 1 st	Right	Left	Right	Left	Right 1 st	Right 2 nd	Left	Right	Left	Right 1 st	Right 2 nd
Auxiliary switch	AUX	X		X	X		X	X	X		X	X	X	X	X	X
Trip alarm switch	AL	X			X		X	X	X		X	X	X	X	X	
Auxiliary and Trip alarm switch	AUX+AL	X			X		X	X	X		X	X	X	X	X	
Undervoltage release	UV		X			X		X		X	X		X		X	X
Shunt trip	ST					X		X				X		X		

Rotary handle and connection accessories for 3VJ 3P or 4P - Tay xoay và phụ kiện đấu nối cho 3VJ 3P, 4P

Type Loại	Color Màu	Used for Dùng cho	Reference Mã hàng	Unit price Đơn giá	
 Door mounted rotary operator Tay xoay nối dài gắn mặt tủ	Gray	3VJ10	3VJ9018-0HD11	1,436,000	
	Xám	3VJ11	3VJ9118-0HD11	1,436,000	
		3VJ12	3VJ9218-0HD11	1,625,000	
		3VJ13/3VJ14	3VJ9417-0HD11	2,349,000	
 Phase barriers Tấm chắn pha (2 tấm)		3VJ10	3VJ9018-0CA00	147,400	
		3VJ11/3VJ12	3VJ9218-0CA00	154,000	
		3VJ13/3VJ14	3VJ9417-0CA00	209,000	
	 Front Barriers Tấm che mặt trước ⁽¹⁾		3VJ10 (1P)	3VJ9011-0CJ10	61,600
			3VJ10 (2P/3P)	3VJ9016-0CJ30	215,600
			3VJ11 (2P/3P)	3VJ9116-0CJ30	265,100
			3VJ11 (4P)	3VJ9114-0CJ40	353,100
		3VJ12 (2P/3P)	3VJ9216-0CJ30	327,800	
		3VJ12 (4P)	3VJ9214-0CJ40	436,700	
 Front Barriers Đầu cực nối dài cho MCCB 3P (3 đầu cực)		3VJ10	3VJ9013-0ED00	1,149,500	
		3VJ11	3VJ9113-0ED00	1,149,500	
		3VJ12	3VJ9213-0ED00	1,276,000	
		3VJ13	3VJ9313-0ED00	2,046,000	
		3VJ14	3VJ9413-0ED00	1,815,000	
 Connection bar extended for 3P Đầu cực nối dài cho MCCB 4P (4 đầu cực)		3VJ10	3VJ9014-0ED00	1,496,000	
		3VJ11	3VJ9114-0ED00	1,496,000	
		3VJ12	3VJ9214-0ED00	1,659,900	
		3VJ13	3VJ9314-0ED00	2,675,200	
 Connection bar extended for 4P Toggle handle extension - Tay thao tác nối dài ⁽²⁾		3VJ14	3VJ9414-0ED00	2,359,500	
		3VJ13/3VJ14	3VJ9417-0DH10	657,800	
	 Mechanical interlock Liên động cơ khí		3VJ11 (2P, 3P)	3VJ9116-0VM10	1,496,000
			3VJ11 (4P)	3VJ9114-0VM10	1,496,000
			3VJ12 (2P, 3P)	3VJ9216-0VM10	1,659,900
		3VJ12 (4P)	3VJ9214-0VM10	2,675,200	
	3VJ13/3VJ14 (2P, 3P)	3VJ9313-0VM10	2,675,200		
	3VJ13/3VJ14 (4P)	3VJ9314-0VM10	2,359,500		

Ghi chú/Noted:

(1) Tấm che mặt trước cho MCCBs 3VJ10 10kA không được cung cấp như phụ kiện tiêu chuẩn. Chỉ tấm chắn pha được cung cấp
Front barriers are not supplied with 3VJ10 10kA MCCBs as standard (3VJ10..-0...). Only phase barriers are supplied as standard

(2) Tay thao tác nối dài bao gồm cho MCCB 3VJ13 và 3VJ14 (VJ1 400 and 630)

Toggle handle extension is included in the standard packing of 3VJ13 and 3VJ14 (VJ1 400 and 630) MCCB

Mechanical
interlock

Air Circuit Breakers
Máy cắt không khí

ACB 3WJ from 800A to 4000A
 Rated operating voltage Ue up to 440V 50/60Hz
 Breaking capacity Ics = Icu at 440V AC
 Standard 3WJ include:
 - ACB with ETU35WJ trip unit - LSI protection with display
 - Auxiliary switch 2NO+2NC
 Standard IEC 60947-2

3WJ Air Circuit Breaker
Máy cắt không khí ACB 3WJ

ACB 3WJ từ 800A đến 4000A
 Điện áp định mức lên đến Ue=440V 50/60Hz
 Dòng cắt Ics = Icu tại 440V AC
 ACB 3WJ tiêu chuẩn bao gồm:
 - ACB trang bị trip unit ETU35WJ - bảo vệ LSI có màn hình
 - Tiếp điểm trạng thái 2NO+2NC
 Tiêu chuẩn IEC 60947-2



ACB 3WJ11 fixed-mount
 ACB 3WJ11 loại gắn cố định



ACB 3WJ11 withdrawable
 ACB 3WJ11 loại rút kéo

ACB 3WJ11 fixed-mounted and withdrawable, ACB 3WJ11, loại cố định hoặc rút kéo, 50kA at 415V AC, 800 to 1600A
Rear horizontal connection- Đầu cực ngang phía sau

Rating Dòng định mức (A)	Reference Mã hàng	Unit price Đơn giá	Reference Mã hàng	Unit price Đơn giá
Fixed-mounted type Loại gắn cố định		3P		4P
800	3WJ1108-2AE02-1AA0	82,632,000	3WJ1108-2AE12-1AA0	92,803,700
1000	3WJ1110-2AE02-1AA0	83,326,100	3WJ1110-2AE12-1AA0	97,186,100
1250	3WJ1112-2AE02-1AA0	87,682,100	3WJ1112-2AE12-1AA0	102,107,500
1600	3WJ1116-2AE02-1AA0	91,604,700	3WJ1116-2AE12-1AA0	103,717,900
Withdrawable type Loại rút kéo		3P		4P
800	3WJ1108-2AE32-1AA0	101,587,200	3WJ1108-2AE42-1AA0	121,954,800
1000	3WJ1110-2AE32-1AA0	103,899,400	3WJ1110-2AE42-1AA0	130,736,100
1250	3WJ1112-2AE32-1AA0	104,921,300	3WJ1112-2AE42-1AA0	131,631,500
1600	3WJ1116-2AE32-1AA0	113,945,700	3WJ1116-2AE42-1AA0	134,966,700

ACB 3WJ12 fixed-mounted and withdrawable, ACB 3WJ12, loại cố định hoặc rút kéo, 55kA tại 415V AC, 2000 to 4000A
Rear horizontal connection except ACB 4000A- Đầu cực ngang phía sau ngoại trừ ACB 4000A

Rating Dòng định mức (A)	Reference Mã hàng	Unit price Đơn giá	Reference Mã hàng	Unit price Đơn giá
Fixed-mounted type Loại gắn cố định		3P		4P
2000	3WJ1220-2AE02-1AA0	99,149,600	3WJ1220-2AE12-1AA0	118,829,700
2500	3WJ1225-2AE02-1AA0	117,492,100	3WJ1225-2AE12-1AA0	125,991,800
3200	3WJ1232-2AE02-1AA0	130,262,000	3WJ1232-2AE12-1AA0	155,117,600
4000 (rear vertical - cực dọc)	3WJ1240-2AE01-1AA0	206,427,100	3WJ1240-2AE11-1AA0	251,852,700
Withdrawable type Loại rút kéo		3P		4P
2000	3WJ1220-2AE32-1AA0	118,779,100	3WJ1220-2AE42-1AA0	144,038,400
2500	3WJ1225-2AE32-1AA0	136,323,000	3WJ1225-2AE42-1AA0	151,331,400
3200	3WJ1232-2AE32-1AA0	150,289,700	3WJ1232-2AE42-1AA0	177,558,700
4000 (rear vertical - cực dọc)	3WJ1240-2AE31-1AA0	252,996,700	3WJ1240-2AE41-1AA0	327,006,900



ACB 3WJ12 fixed-mount
 ACB 3WJ12 loại gắn cố định



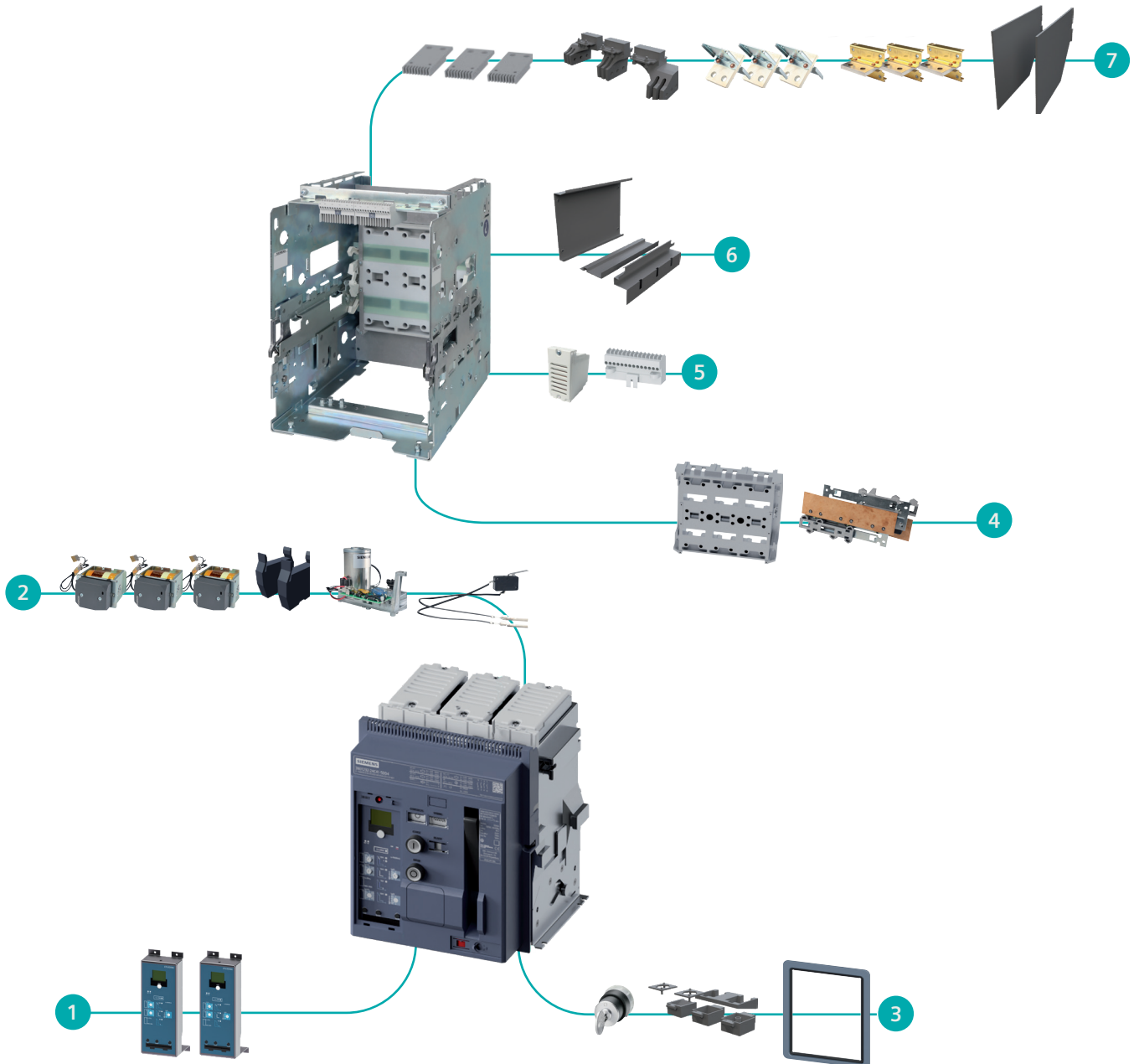
ACB 3WJ12 withdrawable
 ACB 3WJ12 loại rút kéo

Noted/Ghi chú:

Loại ACB 3WJ loại rút kéo (withdrawable type) không bao gồm tay xoay, vui lòng đặt riêng tay xoay trong phần phụ kiện

Air Circuit Breakers Máy cắt không khí

3WJ Air Circuit Breaker Accessories Phụ kiện cho máy cắt không khí ACB 3WJ



1 Electronic Trip Unit (ETU)

2 Spring charging motor, auxiliary switches, closing coil, shunt trip, under voltage releases

3 Various interlocking devices

4 Guide frame, shutter, position indicator switch

5 Arc chute, secondary disconnect terminal

6 Arc chute cover

7 Main connection, phase barrier

Air Circuit Breakers
Máy cắt không khí

Accessories of 3WJ ACB include remote control, locking and interlocking accessories
 Pre-install accessories ACB version available
 For other accessories, please refer to SINOVA catalog

3WJ Air Circuit Breaker Accessories
Phụ kiện cho máy cắt không khí ACB 3WJ

Phụ kiện cho ACB 3WJ bao gồm phụ kiện để vận hành ACB từ xa, phụ kiện cho liên động điện và liên động cơ khí
 Các lựa chọn ACB lắp sẵn phụ kiện
 Các loại phụ kiện khác vui lòng xem thêm tại SINOVA Catalog



Charging motor



Closing coil (CC)
 Shunt trip coil (ST)



UVR



Auxiliary switch



Trip signal switch



Connector

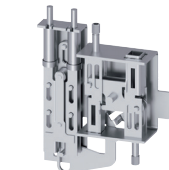
Auxiliaries for electrical operation - Phụ kiện để vận hành ACB bằng tín hiệu điện

Type Loại	V AC 50/60Hz Điện áp AC	V DC Điện áp DC	Reference Mã hàng	Unit price Đơn giá	
Motorized operating-mechanism Motor vận hành điện	-	24	3WJ9111-0AF01	17,523,000	
	110 ... 127	110 ... 125	3WJ9111-0AF05	17,523,000	
	220 ... 240	220 ... 250	3WJ9111-0AF06	15,020,500	
Electrical closing/ Shunt release Cuộn đóng/cắt	-	24	3WJ9111-0AD01	4,503,400	
	110 ... 127	110 ... 125	3WJ9111-0AD05	4,503,400	
	220 ... 240	220 ... 250	3WJ9111-0AD06	3,407,800	
Undervoltage release (UVR) Cuộn thấp áp	-	24	3WJ9111-0AE01	3,968,800	
	110 ... 127	110 ... 125	3WJ9111-0AE05	3,968,800	
	220 ... 240	220 ... 250	3WJ9111-0AE06	3,400,100	
	380 ... 415	-	3WJ9111-0AE07	3,968,800	
Undervoltage release with delay (UVR-t) Cuộn thấp áp với thời gian trễ 0.2 ... 3.2 s	110 ... 127	110 ... 125	3WJ9111-0AE15	6,306,300	
	220 ... 240	220 ... 250	3WJ9111-0AE16	8,958,400	
	380 ... 415	-	3WJ9111-0AE17	6,306,300	
	Aux contact	Position			
Auxiliary switch AUX Tiếp điểm phụ báo trạng thái	2NO+2NC	S3/S4	3WJ9111-0AG01	4,075,500	
	3NO+1NC	S3/S4	3WJ9111-0AG02	2,895,200	
	4NO	S3/S4	3WJ9111-0AG03	2,895,200	
	2NO+2NC	S1/S2	3WJ9111-0AG04	4,749,800	
Ready to close Tín hiệu sẵn sàng đóng	1NO		3WJ9111-0AH01	3,711,400	
Trip Signal Switch Tín hiệu sự cố	1NO		3WJ9111-0AH02	2,294,600	
ACB position switch Tiếp điểm báo vị trí ACB (Cho ACB loại rút kéo)	Connected position	Test position	Disconnected-position		
	3NO+3NC	2NO+2NC	1NO+1NC	3WJ9111-0AH11	11,195,800
	1NO+1NC	1NO+1NC	1NO+1NC	3WJ9111-0AH12	5,597,900
Connector	Fixed-mounted/Loại cố định		3WJ9111-0AB01	5,054,500	
Đầu nối	Withdrawout/Loại rút kéo		3WJ9111-0AB02	10,979,100	

Lưu ý: Phụ kiện nhóm (motor sạc+cuộn đóng/cắt) và (tiếp điểm phụ+cuộn thấp áp) khi mua rời phải đặt thêm đầu nối.

Accessories for interlocking between 2 or 3 ACBs - Phụ kiện liên động giữa 2 hoặc 3 ACB

Type Loại	Reference Mã hàng	Unit price Đơn giá	
An interlock module with a Bowden wire (2 m) Bộ 1 module liên động và 1 cáp liên động 2m dùng cho 1 ACB			
	For fixed ACB - Cho ACB loại cố định	3WJ9111-0BB21	13,445,300
	For drawout ACB - Cho ACB loại rút kéo	3WJ9111-0BB22	13,445,300
Additional Bowden wire in case interlocking of three circuit breakers Dây liên động bổ sung trong trường hợp liên động 3 ACB (1 dây cho 1 ACB)	Bowden wire (2 m)	3WJ9111-0BB41	3,796,100
	Bowden wire (3 m)	3WJ9111-0BB42	4,890,600
	Bowden wire (4.5 m)	3WJ9111-0BB43	6,756,200
Interlocking systems for 3 ACBs with keys Liên động 3 ACB bằng chìa khóa		3WJ9111-0BA43	16,002,800
Safety lock instead of the OFF button	Chìa khóa - Key	3WJ9111-0BA31	13,715,900
Khóa an toàn thay thế cho nút OFF	Made by CES	3WJ9111-0BA35	1,754,500



Mechanical interlock



3WJ9866-3JA00

Air Circuit Breakers Máy cắt không khí

Accessories of 3WJ ACB include remote control, locking and interlocking accessories
Pre-install accessories ACB version available
For other accessories, please refer to catalog

3WJ Air Circuit Breaker Accessories Phụ kiện cho máy cắt không khí ACB 3WJ

Phụ kiện cho ACB 3WJ bao gồm phụ kiện để vận hành ACB từ xa, phụ kiện cho liên động điện và liên động cơ khí
Các lựa chọn ACB lắp sẵn phụ kiện
Các loại phụ kiện khác vui lòng xem thêm tại Catalog



3WJ9111-0BB1..



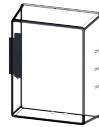
3WJ trip unit



Transparent cover for ETU



Door sealing frame



Protection cover



Crank handle

Door interlock - Cơ chế khóa liên động cánh cửa tủ

Type Loại	-Z Option Phần mở rộng	Reference Mã hàng	Unit price Đơn giá
Mechanical interlock to prevent opening of the circuit breaker compartment door if ACB is closed			
Khóa chống mở cửa tủ khi máy cắt đang ở vị trí đóng			
Fixed - Loại cố định	S30	3WJ9111-0BB12	(*)
Withdrawable - Loại rút kéo	R30	3WJ9111-0BB13	(*)

ETU, Protective functions, Metering, Accessories for ETU - Bộ Trip Unit và phụ kiện cho ETU

Type Loại	Protection Bảo vệ	-Z Option Phần mở rộng	Reference Mã hàng	Unit price Đơn giá
Electronic Trip Unit	ETU350WJ (LSI)		3WJ9111-0EE31	(*)
Bộ Trip điện tử ETU	ETU360WJ (LSING)		3WJ9111-0EE32	(*)
Transparent cover for ETU ⁽¹⁾ Tấm che cho bộ ETU		F40	3WJ9111-0BA43	963,600

Door sealing frames. Hoods. Support brackets. Crank handle

Type Loại	Protection Bảo vệ	-Z Option Phần mở rộng	Reference Mã hàng	Unit price Đơn giá
Door sealing frame	IP41	T40	3WJ9111-0AP01	2,059,200
Protective cover	IP55		3WJ9111-0AP03	11,711,700
Crank handle ⁽²⁾ Tay xoay máy cắt			3WJ9111-0BC01	7,832,000
Sealing cap for ON/OFF push button			3WJ9111-0AP05	257,400

(1) Transparent cover for ETU - Tấm che cho bộ ETU phải đặt rời

(2) Crank handle - Tay xoay phải đặt riêng cho ACB 3WJ loại rút kéo

Với các phụ kiện khác, vui lòng tham khảo catalogue của SINOVA ACB 3WJ

Reference for order 3WJ with integrated accessories - Hướng dẫn lựa chọn mã hàng 3WJ với phụ kiện lắp sẵn

Thay đổi các ký tự thứ 9, 10 và thứ 13, 14, 15, 16 tương ứng với các lựa chọn như bên dưới

1	2	3	4	5	6	7	8	9	10	11	12	13	14	15	16
3	W	J	-	-	-	-	-			-	-				

Option - Lựa chọn

Trip unit ETU360WJ bảo vệ LSING có màn hình		A	F													Additional price Giá thêm vào
ACB điều khiển bằng điện	24VDC			2	B	B	0									(*)
với motor, cuộn đóng, cuộn cắt	220-240V AC / 220-250V DC			4	D	D	0									(*)
ACB điều khiển bằng điện	24VDC			2	B	E	1									(*)
với motor, cuộn đóng, cuộn cắt, cuộn thấp áp	220-240V AC / 220-250V DC			4	D	G	4									(*)

(*) Price to be advised - Liên hệ với Siemens để được báo giá

Noted/Ghi chú:

Phần mở rộng sau chữ -Z (Ví dụ: -Z T40: Door sealing frame)

On Load Changeover Switches
Thiết bị chuyển nguồn

3KJ On Load Changeover Switches
 From 63 to 3150A in 4-pole configuration
 Manually operated. Extended rotary handle
 Standard IEC60947-3

Manual transfer switching equipment (MTSE)
Bộ chuyển đổi nguồn bằng tay (MTSE)

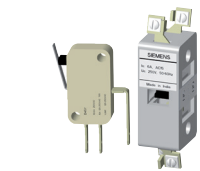
Bộ chuyển đổi nguồn bằng tay đóng ngắt bằng bộ ngắt tải
 Dòng điện định mức từ 63 đến 3150A trong thiết kế 4 cực
 Vận hành bằng tay. Tay thao tác nổi dài
 Tiêu chuẩn IEC 60947-3



MTSE 3KJ, 4P, 63 to 3150A, 415V AC					
Bộ chuyển đổi nguồn bằng tay 3KJ, 4P, 63 đến 3150A, 415V AC					
Size Cỡ	Rating Dòng định mức (A)	Open execution		Enclosed execution	
		Reference Mã hàng	Unit price Đơn giá	Reference Mã hàng	Unit price Đơn giá
1	63	3KJ1126-4AA20-0AA0	(*)	3KJ1126-4AA20-1AA0	(*)
	100	3KJ1130-4AA20-0AA0	(*)	3KJ1130-4AA20-1AA0	(*)
1	125	3KJ0132-4AA20-0AA0	(*)	3KJ0132-4AA20-1AA0	(*)
	160	3KJ0134-4AA20-0AA0	(*)	3KJ0134-4AA20-1AA0	(*)
2	200	3KJ0236-4AA20-0AA0	(*)	3KJ0236-4AA20-1AA0	(*)
	250	3KJ0238-4AA20-0AA0	(*)	3KJ0238-4AA20-1AA0	(*)
	315	3KJ0240-4AA20-0AA0	(*)	3KJ0240-4AA20-1AA0	(*)
	400	3KJ0242-4AA20-0AA0	(*)	3KJ0242-4AA20-1AA0	(*)
3	630	3KJ0346-4AA20-0AA0	(*)	3KJ0346-4AA20-1AA0	(*)
	630	3KJ0348-4AA20-0AA0	(*)	3KJ0348-4AA20-1AA0	(*)
	800	3KJ0450-4AA30-0AA0	(*)	3KJ0450-4AA30-1AA0	(*)
4	1000	3KJ0452-4AA30-0AA0	(*)	3KJ0452-4AA30-1AA0	(*)
	1250	3KJ0454-4AA30-0AA0	(*)	3KJ0454-4AA30-1AA0	(*)
	1600	3KJ0556-4AA30-0AA0	(*)	3KJ0556-4AA30-1AA0	(*)
5	2000	3KJ0558-4AA30-0AA0	(*)	3KJ0558-4AA30-1AA0	(*)
	2500	3KJ0560-4AA30-0AA0	(*)	3KJ0560-4AA30-1AA0	(*)
	3150	3KC0354-0RE00-0AA0	(*)	3KC0454-0RE00-0AA0	(*)

Operating mechanism for MTSE - Phụ kiện vận hành cho bộ chuyển đổi nguồn bằng tay MTSE								
Type Loại	For MTSE size - Cho MTSE cỡ						Reference Mã hàng	Unit price Đơn giá
	3KJ11	3KJ01	3KJ02	3KJ03	3KJ04	3KJ05		
Auxiliary switch - Tiếp điểm phụ								
1CO	✓						3KJ9101-1AB00 (*)	
2CO	✓						3KJ9101-1AD00 (*)	
1NO+1NC		✓					3KJ9001-1AB00 (*)	
			✓	✓	✓	✓	3KJ9001-5AB00 (*)	
2NO+2NC		✓					3KJ9001-1AD00 (*)	
			✓	✓	✓	✓	3KJ9001-5AD00 (*)	
Phase barrier - Tấm chắn pha								
	✓						3KJ9103-1CA00 (*)	
		✓					3KJ9003-1CA00 (*)	
			✓	✓			3KJ9003-3CA00 (*)	
					✓		3KJ9003-4CA00 (*)	
Lower						✓	3KJ9003-5CA10 (*)	
Front						✓	3KJ9003-5CA20 (*)	
Front drive (Handle) - Tay vận hành								
Plastic Bằng nhựa	✓						3KJ9106-1FT00 (*)	
		✓	✓				3KJ9006-2FT00 (*)	
				✓			3KJ9006-3FT00 (*)	
Metallic Kim loại					✓		3KJ9006-4FM00 (*)	
						✓	3KJ9006-5FM00 (*)	
Shaft - Thanh nối dài								
	✓	✓					8UD1131-2AE21 (*)	
			✓				8UD1141-2AE21 (*)	
					✓		8UD1151-3AE21 (*)	
						✓	8UD1161-4AE21 (*)	

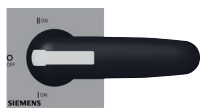
(*) Price to be advised - Liên hệ với Siemens để được báo giá



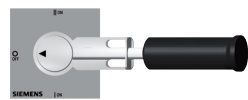
Auxiliary switch



Phase barrie



Front drive (Plastic)



Front drive (Metallic)



Shaft

Measuring Devices Thiết bị đo lường điện năng

There are many advantages to be had from keeping a watchful eye on your energy consumption: in addition to cost savings through optimized consumption, you ensure increased resilience with the monitoring of power supply systems and network quality in infrastructure and industrial plants.

Front mounting Multimeter Đồng hồ điện đa năng loại gắn mặt tủ

Có rất nhiều lợi ích từ việc quan tâm hơn tới vấn đề tiêu thụ năng lượng, không chỉ giảm chi phí từ việc tối ưu hóa sử dụng năng lượng, việc này còn nâng cao khả năng giám sát hệ thống và chất lượng điện năng trong lĩnh vực cơ sở hạ tầng cũng như công nghiệp.

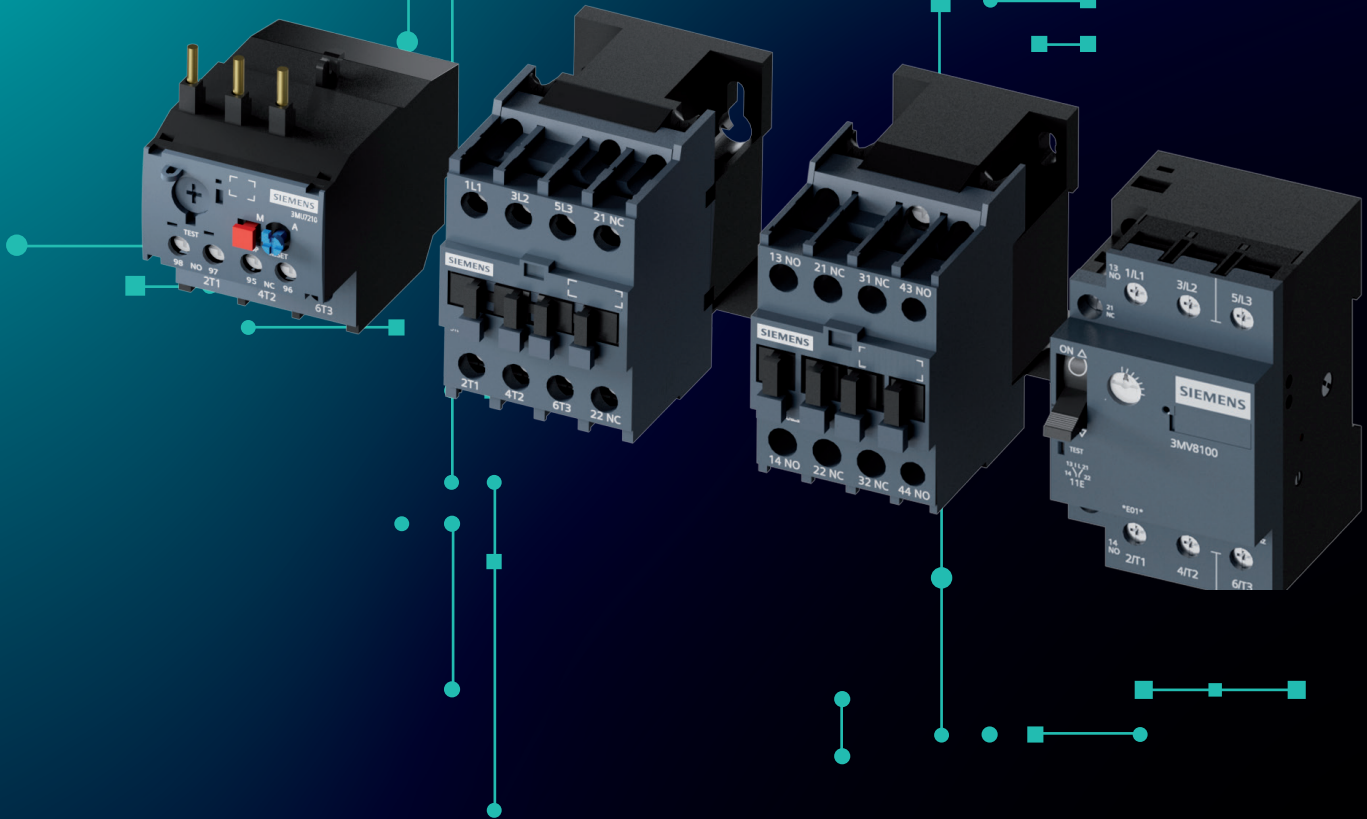


Parameters	SMART 7KT Discrete Panel Meter			SMART 7KT Multi Function Meter			
	7KT0110	7KT0120	7KT0210	7KT0307	7KT0308	7KT0310	7KT0311
Accuracy	Class 1	Class 1	Class 1 (active energy)	Class 1 (active energy)	Class 1 (active energy)	Class 1 (active energy)	Class 0.5 (active energy)
Measured parameters	Voltage, Current	Voltage, Current, Frequency	Energy (dual source), Power, powerfactor	All parameters	All parameters	All parameters	All parameters
DI / DO	-	-	1 DI for dual source	-	1 DI	1 DI	1 DI (dual source) + 1 DO
Power quality measured parameters	-	-	-	-	THD, Individual harmonics	THD, Individual harmonics	THD, Individual harmonics
Communication protocol	-	-	Modbus RTU	Modbus RTU	Modbus RTU	Modbus RTU	Modbus RTU
Display	Multi line LED (with different colours)	Multi line LED	Single line LCD	Single line LED	Multi line LED	LCD with graphical display	LCD with graphical display
Import / Export	Not applicable	Not applicable	Not applicable	Yes	Yes	Yes	Yes

SMART 7KT Power Monitoring Devices

Class Cấp chính xác	Display Hiển thị	Communication Truyền thông	Supply voltage Nguồn cấp	Reference Mã hàng	Unit price Đơn giá
SMART 7KT Discrete Panel Meter					
Class 1	Multi line LED	-	95...240V AC	7KT0110	1,815,000
	Multi line LED	-	95...240V AC	7KT0120	1,925,000
	Single line LCD	Modbus RTU	95...240V AC	7KT0210	(*)
SMART 7KT Multi Function Meter					
Class 1	Single line LED	Modbus RTU	95...240V AC	7KT0307	3,128,400
	Multi line LED	Modbus RTU	95...240V AC	7KT0308	7,543,800
	LCD with graphical display	Modbus RTU	95...240V AC	7KT0310	9,919,800
Class 0.5	LCD with graphical display	Modbus RTU	95...240V AC	7KT0311	11,464,200

SIEMENS



SINOVA

Industry Control

Phần 3: Thiết bị điều khiển

SINOVA The Power of **Simplicity**

Selection tables for direct start DOL - Fuse + contactor + OLR configuration Bảng lựa chọn khởi động trực tiếp - Cấu hình Cầu chì + Công tắc tơ + Rơ le nhiệt

Fuse protected selection type 2
I_q = 50kA
Rated current at 400VAC
Standards IEC 60947-4-1

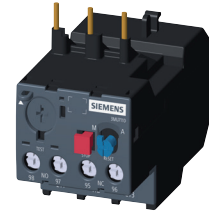
Phối hợp bảo vệ loại 2 bằng cầu chì
I_q = 50kA
Dòng điện định mức ở 400VAC
Tiêu chuẩn IEC 60947-4-1



SCP3D 3NA Fuse



3MT7 Contactor



Bi-relay 3MU7

- The selection is valid only for complete Siemens combinations i.e. DIN Fuse + Contactor + Birelay (+ timer).
- In case this combination is changed to accommodate another brand/rating of DIN Fuse/Contactor/BMR, it shall be the responsibility of the person making such a change to assure type 2 performance.
- Selection is for normal starting conditions (class 10 feeder). (For heavy starting applications e.g. ID/FD fans, reciprocating compressor, ball mills etc., please consult Siemens.)
- All fuses are DIN HRC type.
- Tested Type 2 combinations

DOL - CLASS 10, type of coordination 2, 2 devices configuration

Khởi động trực tiếp - Class 10, phối hợp bảo vệ loại 2, cấu hình 3 thiết bị

Power (kW) Công suất (kW)	Rating In (A) Dòng điện (A)	Fuse Cầu chì		Contactor/ Khởi động từ (Us=220VAC)		Overload Relay Rơ-le nhiệt	
		Type Loại	Rating (A) Dòng (A)	Type Loại	Rating (A) Dòng (A)	Type Loại	Setting range (A) Dải cài đặt (A)
0.37	1.1	3NA7804	4	3MT7006-0AA10-0AN2	6	3MU7110-0FA0	1-1.6
0.55	1.5	3NA7801	6	3MT7006-0AA10-0AN2	6	3MU7110-0GA0	1.25-2
0.75	1.9	3NA7801	6	3MT7006-0AA10-0AN2	6	3MU7110-0HA0	1.6-2.5
1.1	2.7	3NA7801	6	3MT7006-0AA10-0AN2	6	3MU7110-0HA0 3MU7110-0JA0	1.6 - 2.5 (IE2) 2.5-4 (IE3)
1.5	3.6	3NA7803	10	3MT7006-0AA10-0AN2	6	3MU7110-0JA0	2.5-4
2.2	5	3NA7805	16	3MT7010-0AA10-0AN2	9	3MU7110-0KA0	4-6
3.7	7.8	3NA7807	20	3MT7012-0AA10-0AN2	12	3MU7110-0MA0	7-10
5.5	11.5	3NA7810	25	3MT7018-1AA10-0AN2	18	3MU7110-0NA0	9-13
7.5	15.5	3NA7817	40	3MT7025-2AA10-0AN2	25	3MU7110-0PA0	12-18
11	22	3NA7820	50	3MT7038-2AA10-0AN2	38	3MU7110-0QA0	17-25
15	29	3NA7822	63	3MT7038-2AA10-0AN2	38	3MU7210-1AA0	23-32
18.5	35	3NA7824	80	3MT7050-3AA11-0AN2	50	3MU7310-2BA0	30-40
22	41	3NA7824	80	3MT7065-3AA11-0AN2	65	3MU7310-2CA0	37-50
30	55	3NA7830	100	3MT7070-4AA11-0AN2	70	3MU7310-2DA0	48-65
37	66	3NA7832	125	3MT7095-4AA11-0AN2	95	3MU7310-2EA0	55-70
45	80	3NA7836	160	3MT7095-4AA11-0AN2	95	3MU7310-2FA0 3MU7310-2GA0	63-80 (IE2) 80-93 (IE3)

Selection tables for star-delta start Bảng lựa chọn thiết bị cho khởi động sao tam giác

Fuse protected selection type 2
I_q = 50kA
Rated current at 400VAC
Standards IEC 60947-4-1

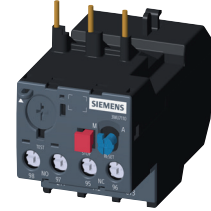
Phối hợp bảo vệ loại 2 bằng cầu chì
I_q = 50kA
Dòng điện định mức ở 400VAC
Tiêu chuẩn IEC 60947-4-1



SCP3 3NA Fuse



3MT7 Contactor



Bi-relay 3MU7

- The selection is valid only for complete Siemens combinations i.e. DIN Fuse + Contactor + Birelay (+ timer).
- In case this combination is changed to accommodate another brand/rating of DIN Fuse/Contactor/BMR, it shall be the responsibility of the person making such a change to assure type 2 performance.
- Selection is for normal starting conditions (class 10 feeder). (For heavy starting applications e.g. ID/FD fans, reciprocating compressor, ball mills etc., please consult Siemens.)
- All fuses are DIN HRC type.
- Tested Type 2 combinations

DOL - CLASS 10, type of coordination 2, 2 devices configuration

Khởi động sao tam giác - Class 10, phối hợp bảo vệ loại 2, cấu hình 3 thiết bị

Power (kW) Công suất (kW)	Rating In (A) Dòng điện (A)	Fuse Cầu chì		Line contactor + delta contactor (Us=220VAC)		Star contactor (Us=220VAC)		Overload Relay Rơ-le nhiệt	
		Type Loại	Rating (A) Dòng (A)	Type Loại	Rating (A) Dòng (A)	Type Loại	Rating (A) Dòng (A)	Type Loại	Setting range (A) Dải cài đặt (A)
3.7	8	3NA7803	10	3MT7010-0AA10-0AN2	9	3MT7006-0AA01-0AN2	6	3MU7110-0KA0	4-6
5.5	12	3NA7805	16	3MT7010-0AA10-0AN2	9	3MT7010-0AA01-0AN2	9	3MU7110-0LA0	5.5-8
7.5	16	3NA7807	20	3MT7012-0AA10-0AN2	12	3MT7010-0AA01-0AN2	9	3MU7110-0MA0	7-10
11	22	3NA7810	25	3MT7018-1AA10-0AN2	18	3MT7012-0AA01-0AN2	12	3MU7110-0PA0	12-18
15	29	3NA7812	32	3MT7022-1AA10-0AN2	22	3MT7018-1AA01-0AN2	18	3MU7110-0PA0	12-18
18.5	35	3NA7817	40	3MT7025-2AA10-0AN2	25	3MT7018-1AA01-0AN2	18	3MU7110-0QA0	17-25
22	41	3NA7820	50	3MT7038-2AA10-0AN2	38	3MT7025-2AA01-0AN2	25	3MU7210-1AA0	23-32
30	55	3NA7822	63	3MT7040-2AA10-0AN2	40	3MT7038-2AA01-0AN2	38	3MU7210-1BA0	28-36
37	66	3NA7824	80	3MT7050-3AA10-0AN2	50	3MT7040-3AA11-0AN2	40	3MU7310-2CA0	37-50
45	80	3NA7830	100	3MT7065-3AA10-0AN2	70	3MT7050-3AA11-0AN2	50	3MU7310-2CA0	37-50
55	97	3NA7830	100	3MT7080-4AA10-0AN2	80	3MT7080-4AA11-0AN2	65	3MU7310-2DA0	48-65
75	132	3NA7836	160	3MT7095-4AA10-0AN2	95	3MT7080-4AA11-0AN2	80	3MU7310-2FA0	63-80

Load Feeders and Motor Starters Thiết bị khởi động động cơ

Operating temperature: 55°C
Rated voltage (Ue) up to 690 VAC
Rated current at 400V AC
Standards IEC 60947

3MV8 Motor Starter Protectors Cầu dao tự động bảo vệ động cơ 3MV8

Nhiệt độ hoạt động: 55°C
Điện áp định mức (Ue) tới 690 VAC
Dòng điện định mức ở 400V AC
Tiêu chuẩn IEC 60947

SINOVA 3MV8 Motor Starter Protectors up to 52A, intergrated thermal overload release Class 10, Screw terminals

Cầu dao tự động bảo vệ động cơ 3MV8, đến 52A, Tích hợp bảo vệ quá tải Class 10, kiểu bắt vít

Rating In (A) In (A)	Power (kW) Công suất (kW)	Setting range (A) Dải cài đặt (A)	Instantaneous trip (A)	Reference Mã hàng	Unit price Đơn giá	Reference Mã hàng	Unit price Đơn giá
				Without auxiliary switches Không có tiếp điểm phụ		With 1NO+1NC auxiliary switches Có tiếp điểm phụ 1NO+1NC	
0.16	0.04	0.11 ~ 0.16	1.9	3MV8100-0MB00	1,108,800	3MV8100-1MB00	1,373,900
0.24	0.06	0.16 ~ 0.24	2.9	3MV8100-0MC00	1,127,500	3MV8100-1MC00	1,400,300
0.4	0.09/0.12	0.24 ~ 0.4	4.8	3MV8100-0MD00	1,159,400	3MV8100-1MD00	1,400,300
0.6	0.12/0.18	0.4 ~ 0.6	7.2	3MV8100-0ME00	1,159,400	3MV8100-1ME00	1,400,300
1	0.25	0.6 ~ 1	12	3MV8100-0MF00	1,230,900	3MV8100-1MF00	1,629,100
1.6	0.37/0.55	1 ~ 1.6	19	3MV8100-0MG00	1,230,900	3MV8100-1MG00	1,477,300
2.4	0.75	1.6 ~ 2.4	29	3MV8100-0MH00	1,224,300	3MV8100-1MH00	1,497,100
3.2	1.1	2 ~ 3.2	38	3MV8100-0NH00	1,224,300	3MV8100-1NH00	1,497,100
4	1.1/1.5	2.4 ~ 4	48	3MV8100-0MJ00	1,224,300	3MV8100-1MJ00	1,497,100
5	1.5/2.2	3.2 ~ 5	60	3MV8100-0NJ00	1,224,300	3MV8100-1NJ00	1,497,100
6	2.2	4 ~ 6	72	3MV8100-0MK00	1,224,300	3MV8100-1MK00	1,497,100
8	3	5 ~ 8	96	3MV8100-0NK00	1,224,300	3MV8100-1NK00	1,497,100
10	3/4	6 ~ 10	120	3MV8100-0ML00	1,339,800	3MV8100-1ML00	1,629,100
13	4/5.5	8 ~ 13	156	3MV8100-0NL00	1,496,000	3MV8100-1NL00	1,629,100
16	7.5	10 ~ 16	190	3MV8100-0MM00	1,496,000	3MV8100-1MM00	1,629,100
20	7.5	14 ~ 20	240	3MV8100-0MN00	1,487,200	3MV8100-1MN00	1,692,900
25	11	18 ~ 25	300	3MV8100-0MP00	1,512,500	3MV8100-1MP00	1,775,400
				Without auxiliary switches Không có tiếp điểm phụ		With 1NO+1NC auxiliary switches Có tiếp điểm phụ 1NO+1NC	
1.6	0.37/0.55	1 ~ 1.6	19	3MV8200-0MG00	2,455,200	3MV8200-1MG00	2,803,900
2.4	0.75	1.6 ~ 2.4	29	3MV8200-0MH00	2,455,200	3MV8200-1MH00	2,803,900
4	1.1/1.5	2.4 ~ 4	48	3MV8200-0MJ00	2,455,200	3MV8200-1MJ00	2,803,900
6	2.2	4 ~ 6	72	3MV8200-0MK00	2,455,200	3MV8200-1MK00	2,803,900
10	3/4	6 ~ 10	120	3MV8200-0ML00	2,455,200	3MV8200-1ML00	2,803,900
16	5.5/7.5	10 ~ 16	190	3MV8200-0MM00	2,455,200	3MV8200-1MM00	2,803,900
25	11	16 ~ 25	300	3MV8200-0MN00	2,737,900	3MV8200-1MN00	3,085,500
32	15	22 ~ 32	380	3MV8200-0MP00	2,970,000	3MV8200-1MP00	3,301,100
40	18.5	28 ~ 40	480	3MV8200-0MQ00	3,483,700	3MV8200-1MQ00	3,799,400
52	22	36 ~ 52	600	3MV8200-0MR00	3,782,900	3MV8200-1MR00	4,130,500



3MV81



3MV82

Load Feeders and Motor Starters
Thiết bị khởi động động cơ

Operating temperature: 55°C
 Rated voltage (Ue) up to 690 VAC
 Rated current at 400V AC
 Standards IEC 60947

3MV8 Motor Starter Protectors
Cầu dao tự động bảo vệ động cơ 3MV8

Nhiệt độ hoạt động: 55°C
 Điện áp định mức (Ue) tới 690 VAC
 Dòng điện định mức ở 400V AC
 Tiêu chuẩn IEC 60947

Accessories for 3MV8 motor starter protectors, Screw terminals

Phụ kiện cho Cầu dao tự động bảo vệ động cơ 3MV8, kiểu bắt vít

Description Miêu tả	Suitable for Phù hợp cho	Mounting Gắn bên	Version Phiên bản	Reference Mã hàng	Unit price Đơn giá
Auxiliary and signaling switches - Tiếp điểm phụ và tiếp điểm báo lỗi					
Lateral auxiliary switch Tiếp điểm phụ gắn bên	3MV81/ 3MV82	Right side/ Bên phải	1NO + 1NC	3MV9131-3AA00	188,100
Short Circuit Fault Indicator Tiếp điểm báo lỗi	3MV81/ 3MV82	Right side/ Bên phải	1NO + 1NC	3MV9131-7AA00	370,700
Auxiliary releases - Cuộn dây tác động					
Shunt release Cuộn cắt	3MV81/ 3MV82	Left side/ Bên trái	230 V AC, 50Hz	3MV9132-0AB55	567,600
			400 V AC, 50Hz	3MV9132-0AB57	567,600
			24-60V DC	3MV9132-0AB66	567,600
			110-240V DC	3MV9132-0AB73	800,800
Undervoltage release Cuộn thấp áp	3MV81/ 3MV82	Left side/ Bên trái	230 V AC, 50Hz	3MV9132-0AB15	800,800
			400 V AC, 50Hz	3MV9132-0AB17	800,800
Undervoltage release with lead action auxiliary contacts Cuộn thấp áp	3MV81/ 3MV82	Left side/ Bên trái	230 V AC, 50Hz	3MV9132-0AB35	800,800
			400 V AC, 50Hz	3MV9132-0AB37	800,800
Three phase bus bars - Thanh lược 3 pha					
Busbar for 2 MSPs				3VU9135-1AB02	(*)
Busbar for 3 MSPs				3VU9135-1AB03	(*)
Busbar for 4 MSPs				3VU9135-1AB04	(*)
Busbar for 5 MSPs				3VU9135-1AB05	(*)

(*) Price to be advised - Liên hệ với Siemens để được báo giá



1 Auxiliary releases (Left side)

2 Auxiliary and signaling switches (Right side)

Load Feeders and Motor Starters Thiết bị khởi động động cơ

Operating temperature: 55°C
Rated voltage (Ue) up to 690 VAC
Rated power AC-3, 400V AC: 2.2 - 200kW
Standards IEC/EN 60947-1

3MT7 contactors Khởi động từ SIRIUS 3MT7

Nhiệt độ hoạt động: 55°C
Điện áp định mức (Ue) tới 690 VAC
Công suất định mức tải AC-3, 400V AC: 2.2 - 200kW
Tiêu chuẩn IEC/EN 60947-1

Contactor 3MT7, up to 400A, 3-pole, Screw terminals - Khởi động từ 3MT7, đến 400A, 3 cực, bắt vít

Rating (A) Dòng điện (A)	Power (kW) Công suất (kW)	Auxilart switch Tiếp điểm phụ	Reference Mã hàng	Unit price Đơn giá
Size 0 - Kích thước 0			Us = 220 VAC	
6A	2.2	1 NO	3MT7006-0AA10-0AN2	371,800
		1 NC	3MT7006-0AA01-0AN2	371,800
9A	4	1 NO	3MT7010-0AA10-0AN2	418,000
		1 NC	3MT7010-0AA01-0AN2	418,000
12A	5.5	1 NO	3MT7012-0AA10-0AN2	449,900
		1 NC	3MT7012-0AA01-0AN2	449,900
Size 1 - Kích thước 1			Us = 220 VAC	
18	7.5	1 NO	3MT7018-1AA10-0AN2	664,400
		1 NC	3MT7018-1AA01-0AN2	664,400
Size 2 - Kích thước 2			Us = 220 VAC	
25	11	1 NO	3MT7025-2AA10-0AN2	811,800
		1 NC	3MT7025-2AA01-0AN2	811,800
32	15	1 NO	3MT7032-2AA10-0AN2	1,193,500
		1 NC	3MT7032-2AA01-0AN2	1,193,500
38	18.5	1 NO	3MT7038-2AA10-0AN2	1,313,400
		1 NC	3MT7038-2AA01-0AN2	1,313,400
Size 3 - Kích thước 3			Us = 220 VAC	
40	18.5	1 NO + 1 NC	3MT7040-3AA11-0AN2	1,761,100
50	22	1 NO + 1 NC	3MT7050-3AA11-0AN2	2,744,000
65	30	1 NO + 1 NC	3MT7065-3AA11-0AN2	2,936,000
Size 4 - Kích thước 4			Us = 220 VAC	
70	30	1 NO + 1 NC	3MT7070-4AA11-0AN2	3,831,300
80	37	1 NO + 1 NC	3MT7080-4AA11-0AN2	4,360,000
95	45	1 NO + 1 NC	3MT7095-4AA11-0AN2	5,084,000
Size 5 - Kích thước 5			Us = 220 VAC	
120	55	-	3MT7120-5AA00-0AN2	5,268,000
140	75	-	3MT7140-5AA00-0AN2	10,285,000
Size 6 - Kích thước 6			Us = 220 VAC	
170	90	-	3MT7170-6AA00-0AN2	11,565,000
205	110	-	3MT7205-6AA00-0AN2	11,354,000
Size 7 - Kích thước 7			Us = 220 VAC	
250	132	-	3MT7250-7AA00-0AN2	15,806,000
300	160	-	3MT7300-7AA00-0AN2	21,542,000
Size 8 - Kích thước 8			Us = 220 VAC	
400	200	-	3MT7400-8AA00-0AN2	30,831,000

Note: For other control voltage of contactor coils (Us), please contact us

Ghi chú: Với những cấp điện áp điều khiển khác (Us), vui lòng liên hệ Siemens để được tư vấn thêm



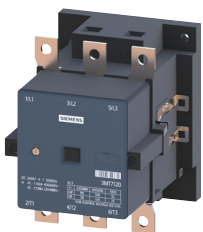
3MT7 size 0, 1



3MT7 size 2



3MT7 size 3, 4



3MT7 size 5, 6, 7, 8

Load Feeders and Motor Starters
Thiết bị khởi động động cơ

3MT7 contactors
Khởi động từ 3MT7

Operating temperature: 55°C
Rated voltage (Ue) up to 690 VAC
Rated power AC-3, 400V AC: 2.2 - 400kW
Standards IEC/EN 60947-1

Nhiệt độ hoạt động: 55°C
Điện áp định mức (Ue) tới 690 VAC
Công suất định mức tải AC-3, 400V AC: 2.2 - 400kW
Tiêu chuẩn IEC/EN 60947-1



3MH79...-0CT10



3MH79...-0CT10



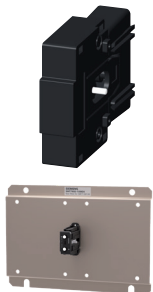
3MH79...-0CL10



3MT7900-1S..21



Pneumatic Timer



Mechanical interlock



3MT7900-1XE..

Accessories for 3MT7 and 3MH7 contactors, Screw terminals - Phụ kiện cho Khởi động từ 3MT7 and 3MH7, bắt vít

Description Miêu tả	Size Kích thước	Auxiliary switch Tiếp điểm phụ	Reference Mã hàng	Unit price Đơn giá
Auxiliary switches for snapping onto the front - Tiếp điểm phụ gắn trước				
4 poles - 4 cực	Size 0 - 4	4 NO	3MH7940-0CT10	305,800
		4 NC	3MH7904-0CT10	312,400
		2 NO + 2 NC	3MH7922-0CT10	309,100
		3 NO + 1 NC	3MH7931-0CT10	305,800
		1 NO + 3 NC	3MH7913-0CT10	309,100
2 poles - 2 cực	Size 0 - 4	1 NO + 1 NC	3MH7911-0CT10	165,000
		2 NO	3MH7920-0CT10	165,000
		2 NC	3MH7902-0CT10	165,000
1 poles - 1 cực	Size 0 - 4	1 NO	3MH7910-0CT10	152,900
		1 NC	3MH7901-0CT10	149,600

Laterally mountable auxiliary switch blocks - Tiếp điểm phụ gắn bên

First left or first right	Size 0 - 4	1 NO + 1 NC	3MH7911-0CL10	216,700
		2 NO	3MH7920-0CL10	216,700
First left or first right	Size 5 - 8	1 NO + 1 NC	3MH79110CL21	(*)
Second left or second right	Size 5 - 8	1 NO + 1 NC	3MH79110CL22	(*)

Surge suppressor - Bộ hấp thụ xung

Varistor	Size 0 - 4	24-48V AC 50/60Hz	3MT7900-1SC21	127,600
		110-240V AC 50/60Hz	3MT7900-1SL21	127,600
		380-440V AC 50/60Hz	3MT7900-1SV21	127,600
	Size 5 - 8	Less than 48V	3MT7900-2SC22	(*)
		48 - 127V	3MT7900-2SF22	(*)
		127 - 240V	3MT7900-2SL22	(*)
		240 - 400V	3MT7900-2SV02	(*)
		400 - 600V	3MT7900-2SR02	(*)

Accessories for 3MT7 contactors (Size 0 - 4) - Phụ kiện cho Khởi động từ 3MT7 (Size 0 - 4)

Pneumatic Timer (Mounting on Top) - Bộ định thời gian (gắn trên đỉnh)

On Delay	0.1-3	1 NO + 1 NC	3MT7900-OPN10	366,300
	0.1-30	1 NO + 1 NC	3MT7900-OPN20	423,500
	10-180	1 NO + 1 NC	3MT7900-OPN30	438,900
Off Delay	0.1-3	1 NO + 1 NC	3MT7900-OPF10	423,500
	0.1-30	1 NO + 1 NC	3MT7900-OPF20	435,600
	10-180	1 NO + 1 NC	3MT7900-OPF30	454,300

Mechanical interlock - Liên động cơ khí

Side mounted mechanical interlocking device	Size 0, 1, 2		3MT7900-1XM01	134,200
	Size 3		3MT7900-1XM02	212,300
	Size 4		3MT7900-1XM03	238,700
	Size 5		3MT7900-1XM04	(*)
	Size 6		3MT7900-1XM05	(*)
	Size 7		3MT7900-1XM06	(*)
	Size 8		3MT7900-1XM07	(*)
Liên động cơ khí gắn bên sườn	Size 5/Size 6		3MT7900-1XM45	(*)
	Size 6/Size 7		3MT7900-1XM56	(*)
	Size 0, 1, 2		3MT7900-1XE01	257,400
Electro- Mechanical Interlock	Size 3		3MT7900-1XE02	371,800
	Size 4		3MT7900-1XE03	385,000

(*) Price to be advised - Liên hệ với Siemens để được báo giá

Load Feeders and Motor Starters Thiết bị khởi động động cơ

Operating temperature: 55°C
Rated voltage (Ue) up to 690 VAC
Rated current at 400V AC
Standards IEC 60947

3MU7 Thermal Overload Relays Rơ-le nhiệt bảo vệ quá tải 3MU7

Nhiệt độ hoạt động: 55°C
Điện áp định mức (Ue) tới 690 VAC
Dòng điện định mức ở 400V AC
Tiêu chuẩn IEC 60947



3MU71



3MU72



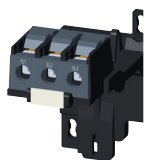
3MU73



3MU74



3MU75



3MU7900-0MA..



3MU7900-0CA00

Thermal Overload Relays 3MU7, Trip Class 10/10A, Screw terminals

Rơ-le nhiệt bảo vệ quá tải 3MU7, cấp bảo vệ quá tải Class 10/10A, kiểu bắt vít

Power (kW) Công suất (kW)	Setting range (A) Dải cài đặt (A)	For contactor size Cho khởi động từ kích thước	Trip Class	Reference Mã hàng	Unit price Đơn giá
Size 1/Kích thước 1					
Mounting on contactor/Gắn trên khởi động từ					
0.04	0.10-0.16	0, 1, 2	10	3MU7110-0AA0	431,200
0.06	0.16-0.25	0, 1, 2	10	3MU7110-0BA0	431,200
0.09	0.25-0.40	0, 1, 2	10	3MU7110-0CA0	431,200
0.18	0.40-0.63	0, 1, 2	10	3MU7110-0DA0	431,200
0.25	0.63-1	0, 1, 2	10	3MU7110-0EA0	431,200
0.55	1-1.6	0, 1, 2	10	3MU7110-0FA0	431,200
0.75	1.25-2	0, 1, 2	10	3MU7110-0GA0	431,200
0.75	1.6-2.5	0, 1, 2	10	3MU7110-0HA0	431,200
1.5	2.5-4	0, 1, 2	10	3MU7110-0JA0	431,200
2.2	4-6	0, 1, 2	10	3MU7110-0KA0	431,200
3	5.5-8	0, 1, 2	10	3MU7110-0LA0	431,200
4	7-10	0, 1, 2	10	3MU7110-0MA0	435,600
5.5	9-13	0, 1, 2	10	3MU7110-0NA0	435,600
7.5	12-18	0, 1, 2	10	3MU7110-0PA0	435,600
11	17-25	0, 1, 2	10	3MU7110-0QA0	435,600
Size 2/Kích thước 2					
Mounting on contactor/Gắn trên khởi động từ					
15	23-32	2	10	3MU7210-1AA0	435,600
18.5	28-36	2	10	3MU7210-1BA0	477,400
Size 3/Kích thước 3					
Mounting on contactor/Gắn trên khởi động từ					
15	23-32	3, 4	10	3MU7310-2AA0	1,432,200
18.5	30-40	3, 4	10	3MU7310-2BA0	1,350,800
22	37-50	3, 4	10	3MU7310-2CA0	1,329,900
30	48-65	3, 4	10	3MU7310-2DA0	1,355,200
37	55-70	4	10	3MU7310-2EA0	2,358,400
37	63-80	4	10	3MU7310-2FA0	2,335,300
45	80-90	4	10	3MU7310-2GA0	2,379,300
Size 4/Kích thước 4					
Stand-alone/Gắn độc lập					
55/75	85-135		10A	3MU7410-3AA1	4,205,300
75/90	115-180		10A	3MU7410-3BA1	4,786,100
110/132	160-250		10A	3MU7410-3CA1	4,786,100
160	200-320		10A	3MU7410-3DA1	6,730,000
200	250-400		10A	3MU7410-3EA1	6,664,000
Size 5/Kích thước 5					
Stand-alone/Gắn độc lập					
250	312-500		10A	3MU7510-4AA1	8,981,500

Accessories for 3MU7 overload relays, Screw terminals

Phụ kiện cho rơ-le nhiệt 3MU7, kiểu bắt vít

For Size Cho cỡ	Version Phiên bản	For relay Cho rơ-le	Reference Mã hàng	Unit price Đơn giá
Terminal supports for stand-alone installation - Giá đỡ rơ-le nhiệt cho gắn độc lập				
Size 1	Screw fixing and snap-on mounting onto TH 35 standard mounting rail	3MU7	3MU7900-0MA10	133,100
Size 2	Bắt vít cố định và lắp vào thanh ray gắn tiêu chuẩn TH 35	3MU7	3MU7900-0MA20	159,500
Size 3		3MU7	3MU7900-0MA30	584,100
Relay setting dial sealing cover - Nắp niêm phong mặt số cài đặt rơ-le				
Size 1, 2, 3		3MU7	3MU7900-0CA00	67,100

Load Feeders and Motor Starters
Thiết bị khởi động động cơ

3MH7 contactors relay
Rơ-le khởi động từ 3MH7

Operating temperature: 55°C
Rated voltage (Ue) up to 690 VAC
Rated operational current Ie AC-15 at 230V AC
Standards IEC 60947

Nhiệt độ hoạt động: 55°C
Điện áp định mức (Ue) tới 690 VAC
Dòng điện định mức Ie AC-15 tại 230V AC
Tiêu chuẩn IEC 60947



3MH70..-1AN20

Contactor relay 3RH2, 4/8 pole, Screw terminals - Rơ-le khởi động từ 3RH2, 4/8 cực, kiểu bắt vít

Ie (A)	Auxiliary switch Tiếp điểm phụ	Reference Mã hàng	Unit price Đơn giá
Size 1 - Kích thước 1		Us = 220 VAC	
6A	4NO	3MH7040-1AN20	369,600
6A	3NO + 1NC	3MH7031-1AN20	369,600
6A	2NO + 2NC	3MH7022-1AN20	369,600

Note: For other control voltage of contactor coils (Us), please contact us
Ghi chú: Với những cấp điện áp điều khiển khác (Us), vui lòng liên hệ Siemens để được tư vấn thêm



3MH79..-0CT10



3MH79..-0CT10



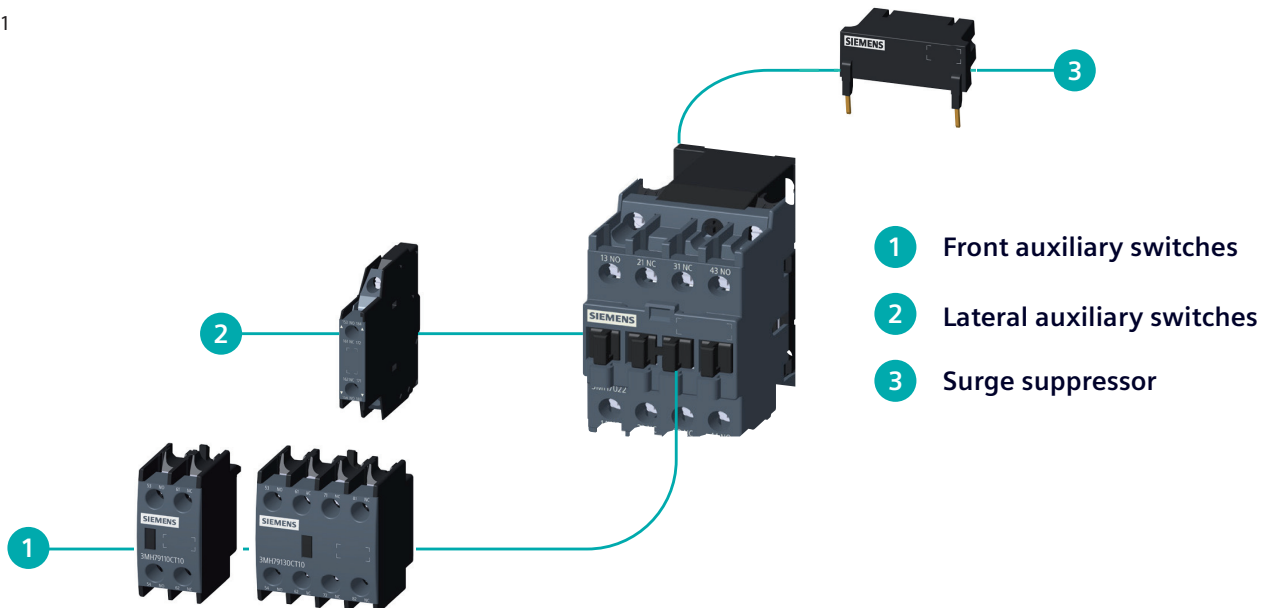
3MH79..-0CL10



3MT7900-1S..21

Accessories for 3MT7 and 3MH7 contactors, Screw terminals - Phụ kiện cho Khởi động từ 3MT7 and 3MH7, bắt vít

Description Miêu tả	Size Kích thước	Auxiliary switch Tiếp điểm phụ	Reference Mã hàng	Unit price Đơn giá
Auxiliary switches for snapping onto the front - Tiếp điểm phụ gắn trước				
4 poles - 4 cực	Size 0 - 4	4 NO	3MH7940-0CT10	305,800
		4 NC	3MH7904-0CT10	312,400
		2 NO + 2 NC	3MH7922-0CT10	309,100
		3 NO + 1 NC	3MH7931-0CT10	305,800
		1 NO + 3 NC	3MH7913-0CT10	309,100
2 poles - 2 cực	Size 0 - 4	1 NO + 1 NC	3MH7911-0CT10	165,000
		2 NO	3MH7920-0CT10	165,000
		2 NC	3MH7902-0CT10	165,000
1 poles - 1 cực	Size 0 - 4	1 NO	3MH7910-0CT10	152,900
		1 NC	3MH7901-0CT10	149,600
Laterally mountable auxiliary switch blocks - Tiếp điểm phụ gắn bên				
2 poles - 2 cực	Size 0 - 4	1 NO + 1 NC	3MH7911-0CL10	216,700
		2 NO	3MH7920-0CL10	216,700
Surge suppressor - Bộ hấp thụ xung				
Varistor	S00	24-48V AC 50/60Hz	3MT7900-1SC21	127,600
	S0	110-240V AC 50/60Hz	3MT7900-1SL21	127,600
	S2, S3	380-440V AC 50/60Hz	3MT7900-1SV21	127,600



Load Feeders and Motor Starters Thiết bị khởi động động cơ

Operating temperature: 40°C
Rated voltage (Ue) up to 440 VAC
Rated power kVAR at 400V AC up to 100kVar
Excellent damping of inrush current
Standards IEC 60947

3MT7 capacitor duty contactors Khởi động từ đóng cắt tụ bù 3MT7

Nhiệt độ hoạt động: 40°C
Điện áp định mức (Ue) tới 440 VAC
Công suất định mức ở 400V AC lên tới 100kVar
Giảm dòng khởi động của tụ
Tiêu chuẩn IEC 60947



2.5-5kVAR



7.2-12.5kVAR



16-25kVAR



33.3-100kVAR

Capacitor Contactor 3MT7, up to 100kVAR, 3-pole, Screw terminals, Us = 220 VAC

Khởi động từ cho tụ bù 3MT7, đến 100kVAR, 3 cực, kiểu bắt vít, Us = 220 VAC

Capacitor Rating Dung lượng tụ (kVAR)	Auxiliary switch Tiếp điểm phụ	Reference Mã hàng	Unit price Đơn giá
2.5	1 NO	3MT7000-2JA10-6AN2	1,794,100
	1 NC	3MT7000-2JA01-6AN2	1,794,100
5	1 NO	3MT7000-5JA10-6AN2	1,794,100
	1 NC	3MT7000-5JA01-6AN2	1,794,100
7.5	1NO+1NC	3MT7000-7JA11-6AN2	2,831,400
	2NC	3MT7000-7JA02-6AN2	2,831,400
10	1NO+1NC	3MT7001-0JA11-6AN2	2,831,400
	2NC	3MT7001-0JA02-6AN2	2,831,400
12.5	1 NO + 1 NC	3MT7001-2JA11-6AN2	2,831,400
	2NC	3MT7001-2JA02-6AN2	2,831,400
16.7	1 NO + 1 NC	3MT7001-6JA11-6AN2	3,202,100
	2NC	3MT7001-6JA02-6AN2	3,202,100
20	1 NO + 1 NC	3MT7002-0JA11-6AN2	3,518,900
	2NC	3MT7002-0JA02-6AN2	3,518,900
25	1 NO + 1 NC	3MT7002-5JA11-6AN2	4,310,900
	2NC	3MT7002-5JA02-6AN2	4,310,900
33.3	1 NO + 2 NC	3MT7003-3JA12-6AN2	5,705,700
40	1 NO + 2 NC	3MT7004-0JA12-6AN2	7,353,500
50	1 NO + 2 NC	3MT7005-0JA12-6AN2	9,127,800
60	1 NO + 2 NC	3MT7006-0JA12-6AN2	10,459,900
75	1 NO + 2 NC	3MT7007-5JA12-6AN2	12,234,200
80	1 NO + 2 NC	3MT7008-0JA12-6AM0	13,406,800
100	1 NO + 2 NC	3MT7010-0JA12-6AM0	18,033,400

Accessories for 3MT7 capacitor duty contactors, Screw terminals

Phụ kiện cho khởi động từ đóng cắt tụ bù 3MT7, kiểu bắt vít

For Capacitor Rating Cho dung lượng tụ (kVAR)	For contactor Cho khởi động từ	Reference Mã hàng	Unit price Đơn giá
Spare coil - Cuộn hút dự phòng			
2.5kvar to 16.7kvar	3MT70002 to 3MT70016	3MT7200-0L__9-M1A	(*)
20kvar to 25kvar	3MT70020 to 3MT70025	3MT7400-0L__9-M1A	(*)
33.3kvar to 75kvar	3MT70033 to 3MT70075	3MT7600-0L__9-M1A	(*)
80kvar to 100kvar	3MT70080 to 3MT70100	3MT7800-0L__9-M1A	(*)
Auxiliary add on block (lateral) - Tiếp điểm phụ gắn hông			
80kvar to 100kvar	1NO+1NC	3MT7011-0CL09-M1A	(*)
	2NO	3MT7020-0CL09-M1A	(*)

(*) Liên hệ với Siemens để được báo giá

Ghi chú: Với những cấp điện áp điều khiển khác (Us), vui lòng liên hệ Siemens để được tư vấn thêm

Load Feeders and Motor Starters
Thiết bị khởi động động cơ

45.J & 42.J DP contactors
Khởi động từ cho ứng dụng đặc biệt

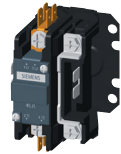
Operating temperature: 55°C
Rated voltage (Ue) up to 415 VAC
Rated current AC-8a (HVAC), 240/415VAC: up to 40A
Standards IEC 60947

Nhiệt độ hoạt động: 55°C
Điện áp định mức (Ue) tới 415 VAC
Dòng điện định mức tải AC-8a (HVAC), 240/415VAC: tới 40A
Tiêu chuẩn IEC 60947

1 Pole



Pan screw terminals



Hex screw quad quick connect

2 Poles

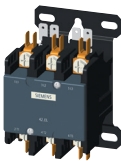


Box with lug dual quick connect

3 Poles



Box with lug dual quick connect



Hex screw dual quick connect

Definite Purpose Contactor 45.J & 42.J, 1-3 poles, up to 40A

Khởi động từ cho ứng dụng đặc biệt, 1-3 cực, đến 40A tải AC-8a

Rated current Dòng điện	Auxiliary switch Tiếp điểm phụ	Reference Mã hàng	Unit price Đơn giá	Reference Mã hàng	Unit price Đơn giá
1 pole with shunt		Pan screw		Hex screw quad quick connect	
25A		45CJ10A_B	(*)	45CJ10A_C	(*)
30A		45DJ10A_B	(*)	45DJ10A_C	(*)
40A		45EJ10A_B	(*)	45EJ10A_C	(*)
1 pole without shunt		Pan screw		Hex screw quad quick connect	
25A		45CJ40A_B	(*)	45CJ40A_C	(*)
30A		45DJ40A_B	(*)	45DJ40A_C	(*)
40A		45EJ40A_B	(*)	45EJ40A_C	(*)
2P		Box with lug dual quick connect			
20A		45BJ20A_D	(*)		
30A		45DJ20A_D	(*)		
40A		45EJ20A_D	(*)		
3P		Box with lug dual quick connect		Hex screw dual quick connect	
20A		42BJ35A_D	(*)	42BJ35A_E	(*)
25A		42CJ35A_D	(*)	42CJ35A_E	(*)
30A		42DJ35A_D	(*)	42DJ35A_E	(*)
40A		42EJ35A_D	(*)	42EJ35A_E	(*)
3P with inbuilt 1NO+1NC aux contact		Box with lug dual quick connect		Hex screw dual quick connect	
20A	1NO+1NC	42BJ36A_D	(*)	42BJ36A_E	(*)
25A	1NO+1NC	42CJ36A_D	(*)	42CJ36A_E	(*)
30A	1NO+1NC	42DJ36A_D	(*)	42DJ36A_E	(*)
40A	1NO+1NC	42EJ36A_D	(*)	42EJ36A_E	(*)

Spare parts/Dự phòng

Spare coil	1 Pole contactor	75J19A_	(*)		
Cuộn hút dự phòng	2 Pole contactor	75J29A_	(*)		
	3 Pole contactor	75J39A_	(*)		

(*) Liên hệ với Siemens để được báo giá

Coil code	J	F	G	L	H	E
Voltage	24V AC, 50/60 Hz	120V AC, 60 Hz	240V AC, 50/60 Hz	277V AC, 60 Hz	480V AC, 60 Hz	145-180V AC, 50 Hz (available only for 1P & 2P versions)

Monitoring and Control Devices Thiết bị giám sát và điều khiển

7UG0 Monitoring Relays Rơ-le giám sát 7UG0

- Line and single-phase voltage monitoring
- Single-phase and three phase current monitoring
- Earth leakage and Earth fault current monitoring
- Temperature monitoring
- Level monitoring
- Speed monitoring

- Giám sát điện áp nguồn và điện áp một pha
- Giám sát dòng một pha và ba pha
- Giám sát dòng rò và dòng chạm đất
- Giám sát nhiệt độ
- Giám sát mức
- Giám sát tốc độ



Protection Bảo vệ	Line monitoring relay			Voltage Monitoring relay	Current Monitoring relay	
	7UG0 712	7UG0 818	7UG0 814	7UG0 753	7UG0 82	7UG0 83
	3Ø 3W	3Ø 3W / 3Ø 4W	1Ø 2W / 3Ø 3W / 3Ø 4W	3Ø 3W	1Ø 2W	1Ø 2W / 3Ø 3W / 3Ø 4W
Phase failure protection Bảo vệ mất pha	✓	✓	✓	✓	✓	✓
Imbalance protection Bảo vệ mất cân bằng	✓	✓	✓		✓	✓
Phase reversal protection Bảo vệ đảo pha	✓	✓	✓	✓		
Under/Over voltage protection Bảo vệ thấp/quá áp		✓	✓	✓		
Under/Over freq protection Bảo vệ thấp/quá tần số		✓	✓			
Neutral Loss Protection Bảo vệ mất trung tính			✓			
Under/Over current protection Bảo vệ thấp/quá dòng điện					✓	✓

Line monitoring - Giám sát đường dây

Measuring range Dải đo	Hysteresis Độ trễ	CO Tiếp điểm	Supply Voltage Điện áp điều khiển	AC network Mạng điện	Reference Mã hàng	Unit price Đơn giá
54 - 480 V AC	6V	1	Tự cấp nguồn	3Ø-3W	7UG0712-1AA20	(*)
173-500V AC (L-L) 100-300V AC (L-N)	1 - 99 for V 0.2 - 2 for Hz	2	Tự cấp nguồn	3Ø-3W, 3Ø-4W 1Ø-2W, 3Ø-3W, 3Ø-4W	7UG0818-1CA20 7UG0814-1CA20	(*) (*)

Voltage monitoring - Giám sát điện áp

Measuring range Dải đo	Hysteresis Độ trễ	CO Tiếp điểm	Supply Voltage Điện áp điều khiển	AC network Mạng điện	Reference Mã hàng	Unit price Đơn giá
310 - 480 V AC	2V	1	Tự cấp nguồn	3Ø-3W	7UG0753-1AA20	(*)

Current monitoring with External CT - Giám sát dòng điện với biến dòng ngoài

Measuring range Dải đo	Setting range Dải cài đặt	Hysteresis Độ trễ	CO Tiếp điểm	Supply Voltage Điện áp điều khiển	AC network Mạng điện	Reference Mã hàng	Unit price Đơn giá
0 - 1.19 kA	Pri: 1A - 999A Sec: 1A / 5A	0.1 - 99.9A	1	110VAC	1Ø-2W	7UG0821-1AB20	(*)
				230VAC	1Ø-2W	7UG0822-1AD20	(*)
				110VAC	1Ø-2W, 3Ø3W, 3Ø-4W	7UG0831-1AB20	(*)
				230VAC	1Ø-2W, 3Ø3W, 3Ø-3W	7UG0832-1AD20	(*)

(*) Liên hệ với Siemens để được báo giá

Monitoring and Control Devices
Thiết bị giám sát và điều khiển

3UG0 Monitoring Relays
Rơ-le giám sát 3UG0

- Line and single-phase voltage monitoring
- Single-phase and three phase current monitoring
- Earth leakage and Earth fault current monitoring
- Temperature monitoring
- Level monitoring
- Speed monitoring

- Giám sát điện áp nguồn và điện áp một pha
- Giám sát dòng một pha và ba pha
- Giám sát dòng rò và dòng chạm đất
- Giám sát nhiệt độ
- Giám sát mức
- Giám sát tốc độ



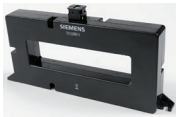
Earth Leakage Relay



CBCT for Earth Leakage relay



Earth Fault Relay



CBCT for Earth Fault relay



7UG0480-1IU20



7UG0881-1BU20



7UG0583-1CU20



7UG0885-1JU20

Earth Leakage Relay - Giám sát dòng rò

Measue range Dải đo	CO Tiếp điểm	Supply Voltage Điện áp điều khiển	AC network Mạng điện	Reference Mã hàng	Unit price Đơn giá
4mA - 30A	2	110VAC	1Ø-2W, 3Ø-3W,3Ø-4W	7UG0841-1CB20	(*)
		230VAC	1Ø-2W, 3Ø-3W,3Ø-4W	7UG0842-1CD20	(*)

CBCT for Earth leakage relay - Biến dòng cho rơ le bảo vệ dòng rò

Diameter of the bushing opening Đường kính trong	Reference Mã hàng	Unit price Đơn giá
35 mm	7UG0996	(*)
70 mm	7UG0997	(*)
120 mm	7UG0999	(*)
210 mm	7UG0994	(*)
310 mm	7UG0995	(*)

Digital earth fault monitoring relay - Giám sát dòng chạm đất

Measue range Dải đo	CO Tiếp điểm	Supply Voltage Điện áp điều khiển	AC network Mạng điện	Reference Mã hàng	Unit price Đơn giá
1A - 630A	2	85 - 270 V AC/DC	1Ø-2W, 3Ø-3W, 3Ø-4W	7UG0861-1BU20	(*)

CBCT for Earth fault relay - Biến dòng cho rơ le bảo vệ dòng rò

Core Balance CT	3P		4P	
	Reference Mã hàng	Unit price Đơn giá	Reference Mã hàng	Unit price Đơn giá
160A	7UG09910	(*)	7UG09911	(*)
250A	7UG09912	(*)	7UG09913	(*)
630A	7UG09914	(*)	7UG09915	(*)

Temperature controller relay - Rơ le điều khiển nhiệt độ

Sensor type Cảm biến	Control Method Phương pháp điều khiển	CO Tiếp điểm	Supply Voltage Điện áp điều khiển	Reference Mã hàng	Unit price Đơn giá
Thermocouple (J,K,T,R,S) / RTD (PT100)	1) PID control with auto tuning 2) ON-OFF control 3) Heat - Cool (with auto tuning)	2 NO + SSR output	85 - 270 V AC/DC	7UG0480-1IU20	(*)

Thermistor motor protection relay - Rơ-le bảo vệ nhiệt độ động cơ

Sensor type Cảm biến	CO Tiếp điểm	Supply Voltage Điện áp điều khiển	Reference Mã hàng	Unit price Đơn giá
PTC	2	110 - 240 V AC/DC	7UG0881-1BU20	(*)

Speed monitoring relay - Giám sát tốc độ

Measue range Dải đo (rpm)	Hysteresis Độ trễ	CO Tiếp điểm	Supply Voltage Điện áp điều khiển	Reference Mã hàng	Unit price Đơn giá
0 - 166 RPS / 0 - 9960 RPM	NA	2	110 - 240 V AC/DC	7UG0583-1CU20	(*)

Water Level Controller Relay - Giám sát mức nước

Sensitivity (k Ohm) Độ nhạy	Tripping delay time (s) Thời gian trễ	NO Tiếp điểm	Supply Voltage Điện áp điều khiển	Reference Mã hàng	Unit price Đơn giá
tới 500kΩ	2 (Fixed)	2	110 - 240 V AC/DC	7UG0885-1JU20	(*)

Sensor for water level

Conductive sensor probe set of 3 probes	7UG0985-0YY00	(*)
---	---------------	-----

(*) Liên hệ với Siemens để được báo giá

Monitoring and Control Devices Thiết bị giám sát và điều khiển

7PV0 Timer Relays Rơ-le thời gian 7PV0

1 CO contacts
Multifunction or monofunction
Standard IEC 61812-1

1 tiếp điểm CO
Đa chức năng hoặc đơn chức năng
Tiêu chuẩn IEC 61812-1

7PV0 Timing relay - Rơ-le thời gian 7PV0

Version Phiên bản	Time setting range t Dải cài đặt thời gian	Function Chức năng	Control voltage Us Điện áp điều khiển	Reference Mã hàng	Unit price Đơn giá
7PV0712 timing relays, ON Delay, 6 time setting ranges					
With LED and 1 CO contacts	0.1 sec to 3 hrs (06 time ranges)	On delay	240V AC (-15% to +10%)	7PV0712-1AD20	(*)
7PV0723 timing relays, Multifunction timer (Analog) – 10 Functions					
With LED and 1 CO contact	0.1---1s 1---10s 6---60s 1---10min 6---60 min 1---10hr 2---20hr	On delay (A) Delay with totalise (At) Single Shot (B) Delay on Break (C) Cyclic equal off first (with external contact) (D) Cyclic equal on first (Di) Interval (H) Interval with Totalise (Ht) Pulse output (Pe) Interval after break (W)	24 - 240 VAC 12 - 240 VDC	7PV0723-1AZ20	(*)
7PV0732 timing relays, multifunction timer (Digital) – 15 functions					
LCD display and 1 NO contact	0.1sec - 999 hrs	On delay (A) Interval (B) Asymmetrical cyclic OFF first (C) Asymmetrical cyclic ON first (D) Cyclic equal OFF first (E) Cyclic equal ON first (F) Pulse output (H) Delay on break (J) Delay on make / break (K) Interval after break (L) Single Shot (P) Retriggerable Single Shot (Q) Latching Relay (R) Delay on break with Totalise (T) Interval with Totalise (U)	20 to 240V AC/ DC	7PV0732-1AV20	(*)



7PV0712-1AD20



7PV0723-1AZ20



7PV0732-1AV20

(*) Liên hệ với Siemens để được báo giá

Coupling relays Rơ-le trung gian

7PQ0 coupling relays from 2 to 4 CO
Ith from 6 to 10A
LED and Mechanical indicators
Standard IEC 61810-1 and IEC 60947-5-1

7PQ0 coupling relays Rơ-le trung gian 7PQ0

Rơ-le trung gian 7PQ0 từ 2 đến 4 CO
Dòng Ith từ 6A đến 10A
Có đèn và cờ chỉ thị
Tiêu chuẩn IEC 61810-1 và IEC 60947-5-1



2CO, 6A



2CO, 10A



3CO, 10A



4CO, 6A

7PQ0 coupling relays Rơ-le trung gian 7PQ0

Contacts Tiếp điểm	Ith (A) Dòng định mức	Coil voltage Điện áp cuộn dây	Reference Mã hàng	Unit price Đơn giá		
2CO	6 A	24V DC	7RQ0100-0BC00	(*)		
		48V DC	7RQ0100-0BD00	(*)		
		110V DC	7RQ0100-0BE00	(*)		
		230V AC	7RQ0100-0BR10	(*)		
2CO	10 A	24V DC	7RQ0110-0BC00	(*)		
		48V DC	7RQ0110-0BD00	(*)		
		110V DC	7RQ0110-0BE00	(*)		
2CO	10 A	230V AC	7RQ0110-0BR00	(*)		
		3CO	10 A	24V DC	7RQ0100-0CC00	(*)
				48V DC	7RQ0100-0CD00	(*)
3CO	10 A	110V DC	7RQ0100-0CE00	(*)		
		3CO	10 A	230V AC	7RQ0100-0CR00	(*)
				4CO	6 A	24V DC
4CO	6 A	24V AC	7RQ0100-0DD00			(*)
		115V DC	7RQ0100-0DE00	(*)		
		230V AC	7RQ0100-0DR00	(*)		

Socket for 7PQ0 coupling relays - Để cho rơ-le 7PQ0

Contacts Tiếp điểm	Ith (A) Dòng định mức	Reference Mã hàng	Unit price Đơn giá
Din rail mounting - Loại gắn lên thanh ray			
2CO	6 A	7RQ0201-1BX00	(*)
2CO	10 A	7RQ0211-1BX00	(*)
3CO	10 A	7RQ0201-1CX00	(*)
4CO	7 A	7RQ0201-1DX00	(*)

(*) Liên hệ với Siemens để được báo giá

Note: For other control voltage of contactor coils (Us), please contact us

Ghi chú: Với những cấp điện áp điều khiển khác (Us), vui lòng liên hệ Siemens để được tư vấn thêm



7RQ0201-1BX00



7RQ0211-1BX00



7RQ0201-1CX00



7RQ0201-1DX00

SINOVA

The Power of **Simplicity**

Published by
Siemens Ltd

Smart Infrastructure
Electrical Products
Deutsches Haus, 7th Floor
33 Le Duan Street, District 1
Ho Chi Minh City, Vietnam

Subject to changes and errors. The information given in this document only contains general descriptions and/or performance features which may not always specifically reflect those described, or which may undergo modification in the course of further development of the products. The requested performance features are binding only when they are expressly agreed upon in the concluded contract.

Có thể thay đổi và sai sót. Thông tin đưa ra trong tài liệu này chỉ chứa thông tin mô tả chung và/hoặc các tính năng thực thi mà có thể không phải lúc nào cũng phản ánh cụ thể những gì được mô tả, hoặc có thể trải qua sửa đổi trong quá trình phát triển hơn nữa của các sản phẩm. Các tính năng thực thi được yêu cầu chỉ ràng buộc khi chúng được thỏa thuận rõ ràng trong hợp đồng đã giao kết.

Prices quoted herein are non-binding and may subject to revision/ update/ modification at any time by Siemens without prior notice. For more information, please contact us.

Giá được ghi trong Bảng Giá này có giá trị tham khảo và có thể được thay đổi/ cập nhật/ chỉnh sửa bởi Siemens tại bất kỳ thời điểm nào mà không cần báo trước.

Để biết thêm thông tin chi tiết, vui lòng liên hệ chúng tôi.

© Siemens 2024

Ho Chi Minh Office
Deutsches Haus, 7th Floor
33 Le Duan Street, District 1
Ho Chi Minh City, Vietnam
Tel.: + 84 (28) 3825 1900
Fax: + 84 (28) 3825 1580

Hanoi Office
Ocean Park Building, 9th Floor
1 Dao Duy Anh Street,
Dong Da District, Hanoi, Vietnam
Tel.: + 84 (24) 3577 6688
Fax: + 84 (24) 3577 6699

Call our Toll Free Hotline
24 hours a day
Tel.: 1800-588820

info.vn@siemens.com
www.siemens.com.vn

Siemens Fanpage SINOVA Website

